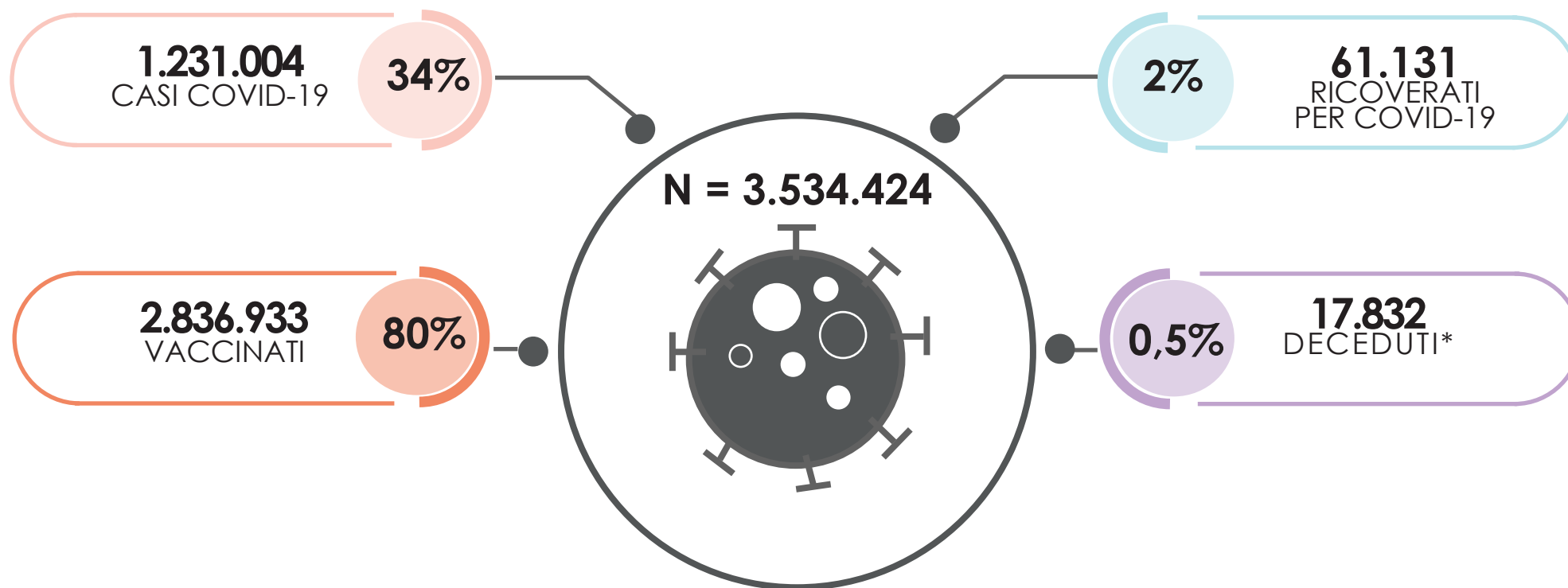


I NUMERI DEL COVID-19

Popolazione assistita nell'ATS di Milano - gennaio 2020 e follow-up al 4 aprile 2023.

Unità di Epidemiologia



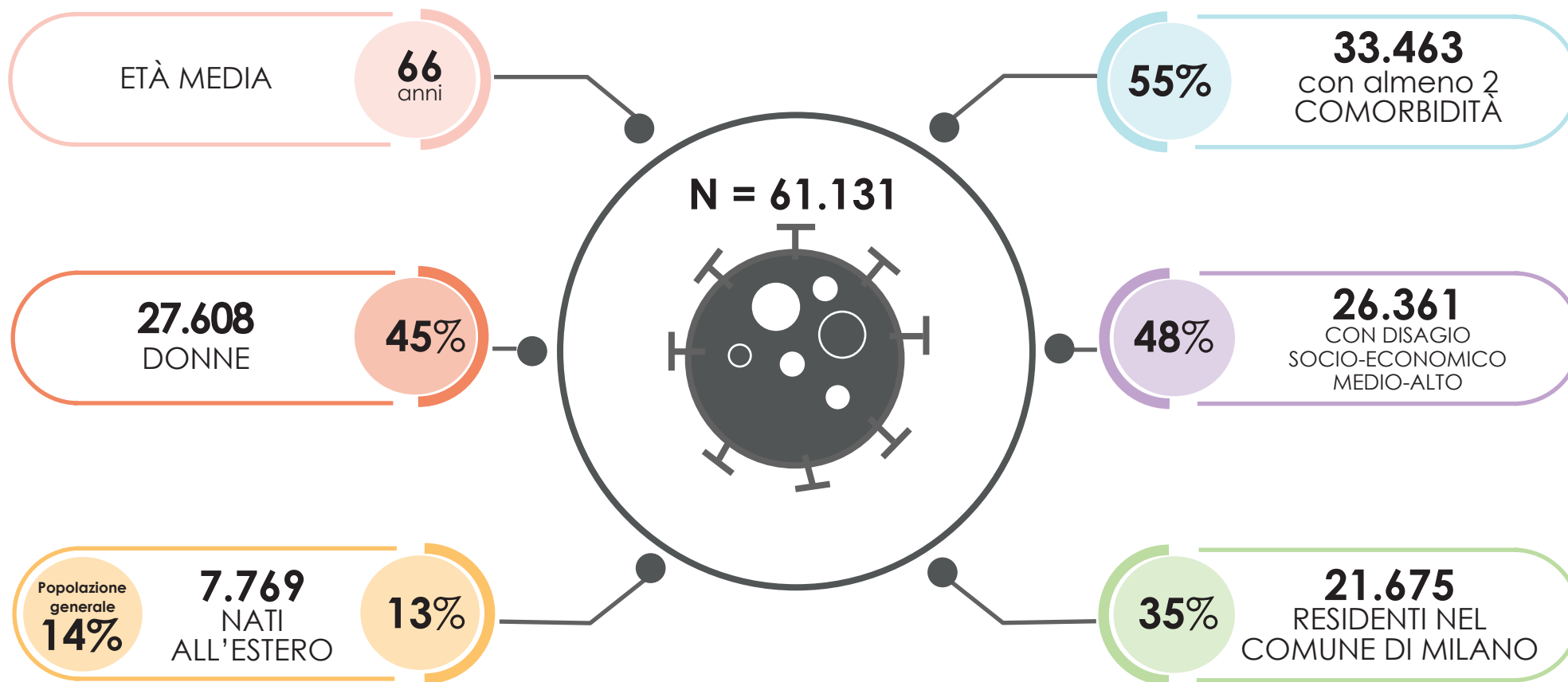
* Decessi riconducibili al COVID-19.

I numeri del COVID - 19
ATS della Città Metropolitana di Milano

RICOVERATI per COVID-19

Popolazione assistita nell'ATS di Milano - gennaio 2020 e follow-up al 4 aprile 2023.

Unità di Epidemiologia



I numeri del COVID - 19
ATS della Città Metropolitana di Milano

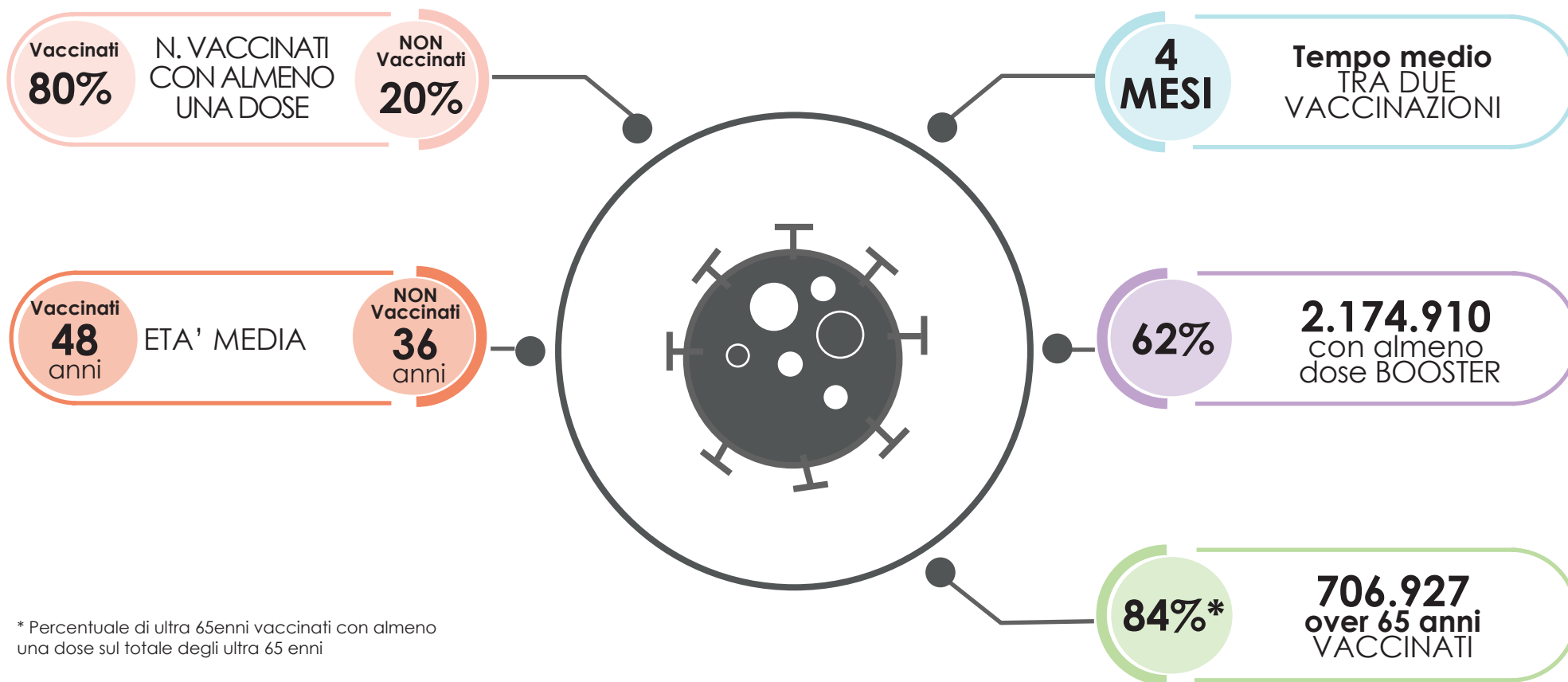


[Torna alla pagina principale](#)

VACCINAZIONI COVID-19

Popolazione assistita nell'ATS di Milano - gennaio 2020 e follow-up al 4 aprile 2023.

Unità di Epidemiologia



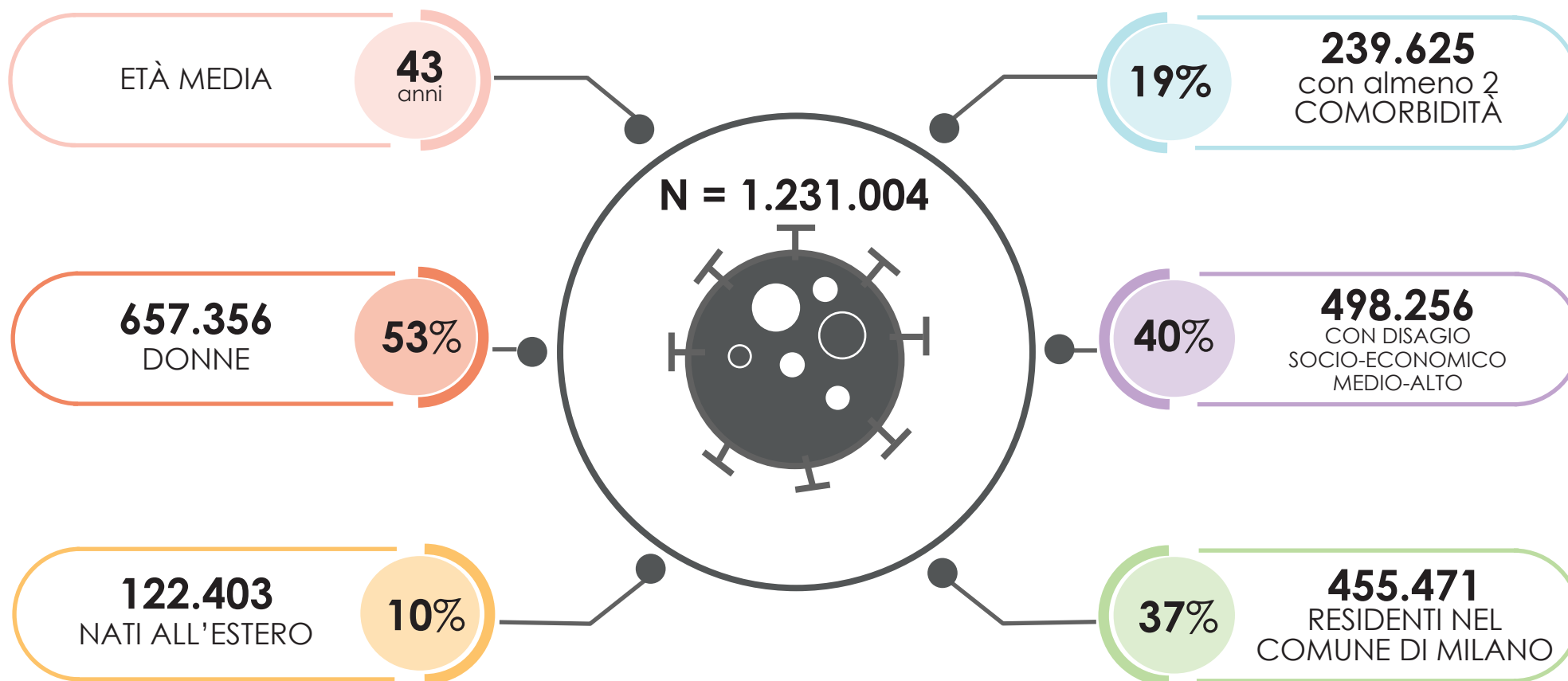
* Percentuale di ultra 65enni vaccinati con almeno una dose sul totale degli ultra 65 enni



CASI di COVID-19

Popolazione assistita nell'ATS di Milano - gennaio 2020 e follow-up al 4 aprile 2023.

Unità di Epidemiologia



I numeri del COVID - 19
ATS della Città Metropolitana di Milano

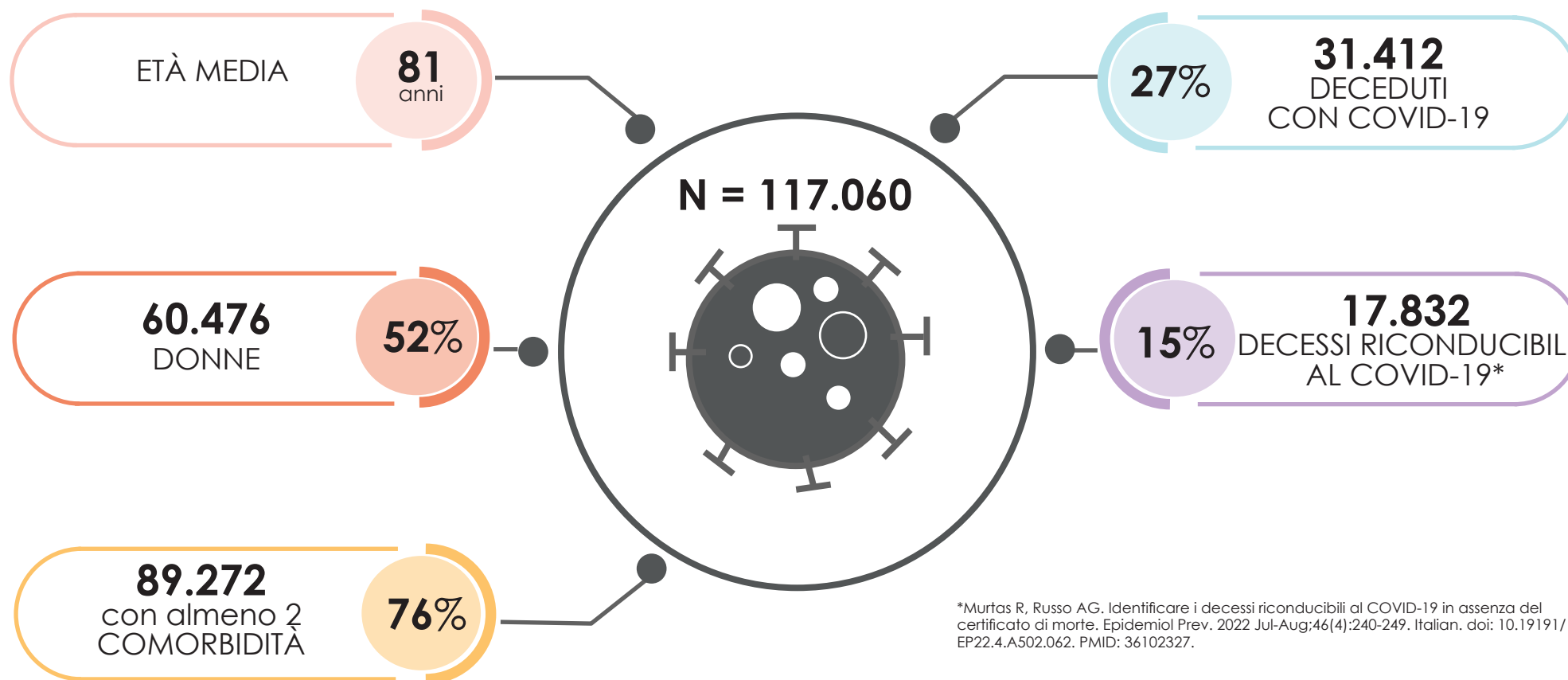


Torna alla pagina principale

DECEDUTI

Popolazione assistita nell'ATS di Milano - gennaio 2020 e follow-up al 4 aprile 2023.

Unità di Epidemiologia



I numeri del COVID - 19
ATS della Città Metropolitana di Milano



Torna alla pagina principale