



COVID-19

MONITORAGGIO GIORNALIERO

A cura della
Unità di Epidemiologia di ATS di Milano

Sommario


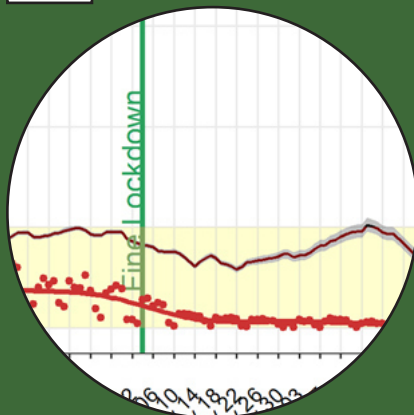
GUIDA ALLA LETTURA.....	3
FIG. 1.A1 R(T) GIORNALIERO PER DATA DI TAMPONE: media su 7 giorni	5
FIG. 1.A2 R(T) GIORNALIERO PER DATA DI TAMPONE: media su 14 giorni	6
FIG. 1.A3 CONFRONTO NUMERO CASI GIORNALIERI 2020-2021-2022 	7
FIG. 1.A4 CONFRONTO R(T) GIORNALIRO 2020-2021-2022: : media su 7 giorni .. 	8
FIG. 1.B1 R(T) GIORNALIERO PER DATA DI RICOVERO: media su 7 giorni	9
FIG. 1.B2 R(T) GIORNALIERO PER DATA DI RICOVERO: media su 14 giorni	10
FIG. 1.C CONFRONTO R(T) GIORNALIERO PER TIPO DI EVENTO	11
FIG. 1.E NUMERO CASI E RICOVERI GIORNO	13
FIG. 1.F R(T) GIORNALIERO PER DATA DI TAMPONE SOLO COMUNE DI MILANO: media su 7 giorni	14
FIG. 1.G R(T) GIORNALIERO PER DATA DI TAMPONE SOLO COMUNE DI MILANO : media su 14 giorni	15
FIG. 1.H NUMERO DI CASI E NUMERO DI GUARITI AL GIORNO SOLO COMUNE DI MILANO	16
FIG. 1.I MORTALITA' GIORNALIERA SOLO COMUNE DI MILANO	17
FIG. 1.L VARIAZIONE DELLA MORTALITA' GIORNALIERA SOLO COMUNE DI MILANO	18
FIG. 2.A MAPPA COMUNI CON PIÙ DI 250 casi x 100 000 abitanti	19
FIG. 2.B MAPPA DEI CASI CONFERMATI	20
FIG. 3.1 INCIDENZA PER PROVINCIA	21
FIG. 3.2 INCIDENZA PER DISTRETTO DI MILANO (CAP)	22
FIG. 3.3 INCIDENZA PER DISTRETTO RHODENSE	23
FIG. 3.4 INCIDENZA PER DISTRETTO OVEST MILANO.....	24
FIG. 3.5 INCIDENZA PER DISTRETTO NORD MILANO	25
FIG. 3.6 INCIDENZA PER DISTRETTO MELEGNANO-MARTESANA.....	26
FIG. 3.7 INCIDENZA PER DISTRETTO LODI	27
FIG. 4. CURVA EPIDEMICA PER DATA SINTOMI	28

FIG. 5. CURVA EPIDEMICA PER DATA TAMPONE	29
FIG. 6.A DISTRIBUZIONE PERCENTUALE PER ETA'	30
FIG. 6.B CONTAGI SETTIMANALI x 100.000 ABITANTI PER CLASSI DI ETÀ.....	31
FIG. 7. ETA' MEDIA.....	32
FIG. 8. INDICATORE DI GENERE.....	33
FIG. 9.1 RICOVERI ATS MILANO	34
FIG. 9.2 RICOVERI ATS MILANO	35
FIG. 10 OCCUPAZIONE TERAPIE INTENSIVE.....	36
FIG. 11.A ACCESSI AL PRONTO SOCCORSO	37
FIG. 11.B ACCESSI AL PRONTO SOCCORSO	38
FIG. 11.C ACCESSI AL PRONTO SOCCORSO	39
FIG. 11.D. ACCESSI AL PRONTO SOCCORSO.....	40
FIG. 11.E. ACCESSI AL PRONTO SOCCORSO	42
FIG. 11.F. ACCESSI AL PRONTO SOCCORSO	43
FIG. 11.G. ACCESSI AL PRONTO SOCCORSO	44
FIG. 11.H. ACCESSI AL PRONTO SOCCORSO	45
FIG. 12.A. TEMPI ATTESA PRONTO SOCCORSO.....	46
FIG. 12.B. TEMPI ATTESA PRONTO SOCCORSO.....	47
FIG. 12.C. TEMPI ATTESA PRONTO SOCCORSO.....	48
FIG. 12.D. TEMPI ATTESA PRONTO SOCCORSO.....	49

Agenzia per la Tutela della Salute della Città Metropolitana di Milano
Unità di Epidemiologia
martedì 27 settembre 2022

Fig.1

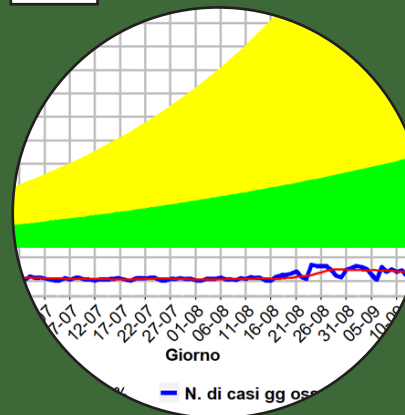
R(t) per data sintomi



Rappresenta il numero di persone che mediamente vengono infettate da un singolo caso. Un valore inferiore a uno indica che l'epidemia sta rallentando, ossia che ogni malato infetta, mediamente, meno di una persona. Un valore maggiore di uno indica che l'epidemia è in fase progressiva e che ogni malato infetta mediamente più di una persona. I puntini rossi rappresentano il numero di casi osservati per giorno.

Fig.2

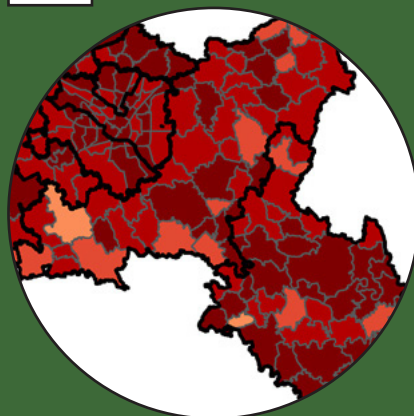
PREVISIONE



Rappresenta il numero di nuovi casi (linea blu) e il numero dei casi previsti (linea nera) pari al numero medio dei casi nella settimana precedente. Se la linea blu taglia la nera dal basso siamo in una fase di rialzo della epidemia, se la linea blu taglia la nera dall'alto siamo in una fase di ribasso della epidemia. La banda di allerta verde indica un numero di casi superiore all'1% rispetto al numero di casi osservati il 4 Maggio 2020 (chiusura del primo Lockdown), la banda di allerta gialla indica un numero di casi superiore all'2%.

Fig.3

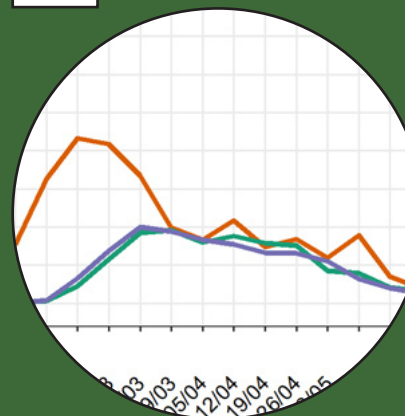
MAPPA RATE



Numeri totali di casi (dall'inizio della epidemia) ogni 1000 abitanti per comune, i colori più scuri sono associati ad un numero maggiore di casi osservati in quel comune.

Fig.4

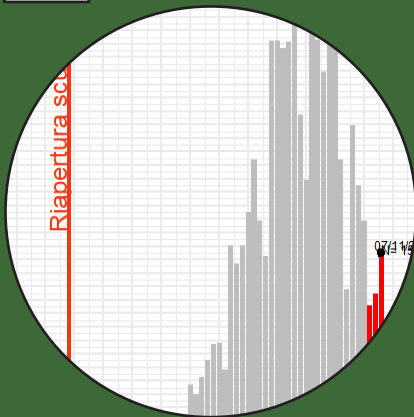
INCIDENZA per settimana per tamponi positivi



Numero settimanale di tamponi positivi ogni 1000 abitanti per zona (Milano, provincia di Milano e Lodi).

Fig.5e6

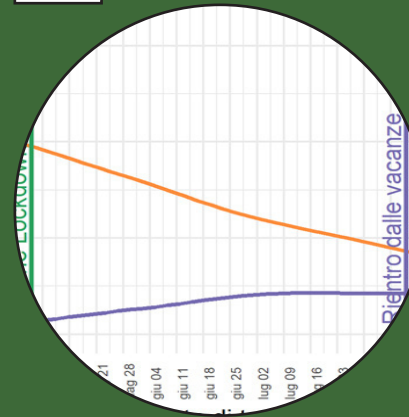
CURVE epidemiche



Rappresentano il numero di nuovi casi giornalieri per data di sintomi e data di tampone. In rosso i dati recenti ancora in fase di integrazione.

Fig.7

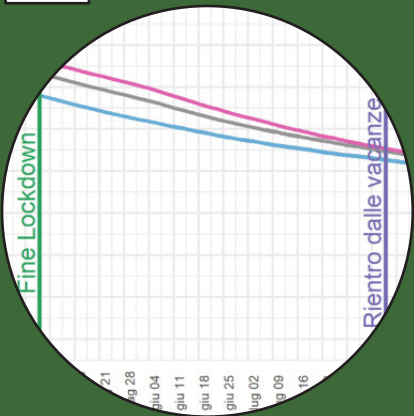
DISTRIBUZIONE PERCENTUALE per età



Rappresenta giornalmente la percentuale di pazienti di età <18 e >65 anni tra tutti i pazienti risultati positivi a quella data.

Fig.8

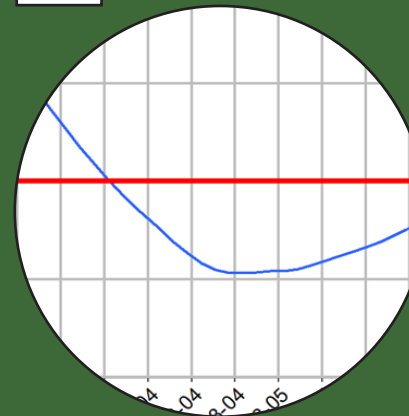
ETA' MEDIA per data di tampone e genere



Rappresenta giornalmente l'età media dei pazienti risultati positivi a quella data, totali e per genere.

Fig.9

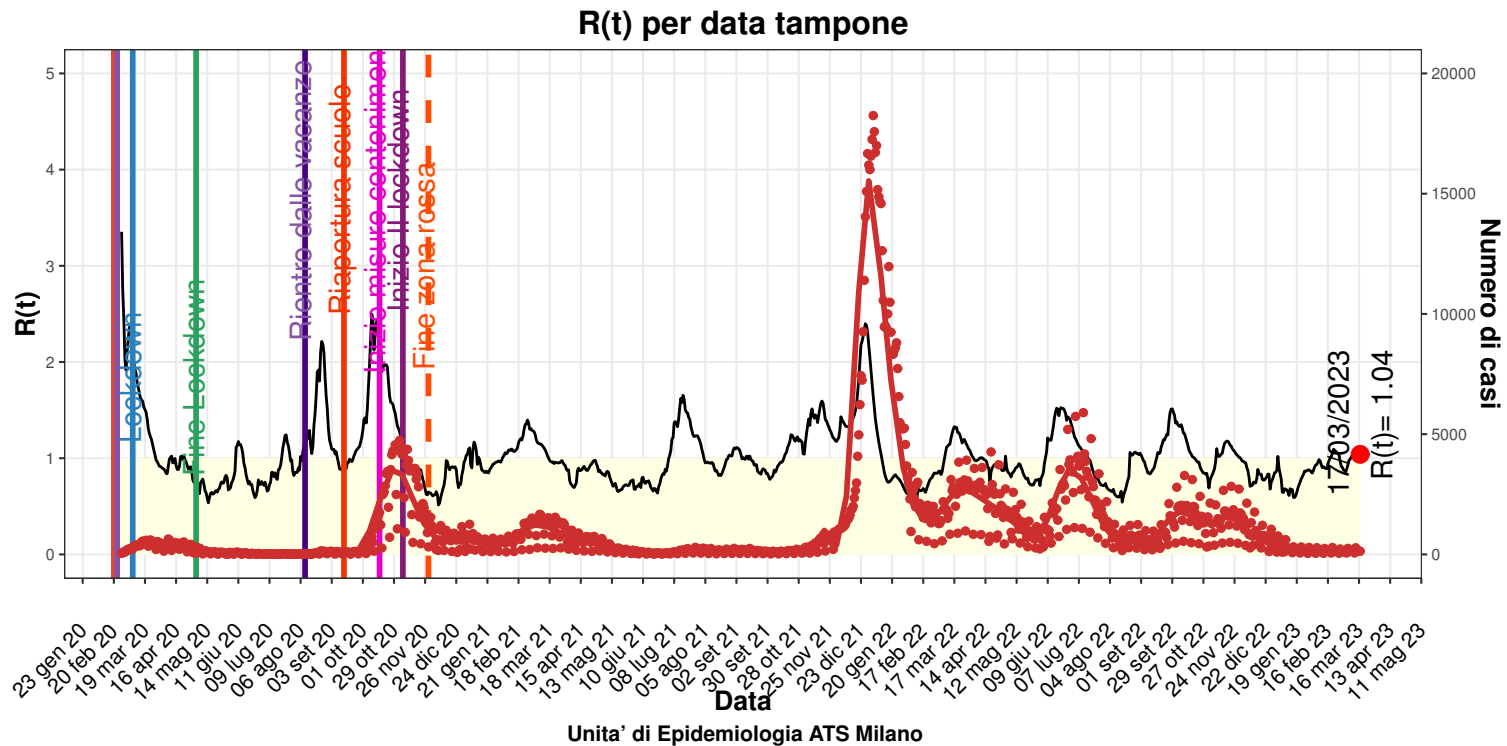
INDICATORE di genere



Il grafico mostra giornalmente il rapporto tra la percentuale di uomini - calcolata come i positivi in quella data rispetto al totale degli uomini positivi e la stessa percentuale calcolata per le donne. Un valore maggiore di uno (linea rossa) equivale ad un numero maggiore di uomini infettati rispetto alle donne, un valore inferiore di uno equivale ad un numero minore di uomini infettati rispetto alle donne.

REPORT GIORNALIERO COVID-19 DEL 23/03/2023 ATS di Milano - Unità di Epidemiologia

FIG. 1.A1 R(T) GIORNALIERO PER DATA DI TAMPONE: media su 7 giorni



REPORT GIORNALIERO COVID-19 DEL 23/03/2023 ATS di Milano - Unità di Epidemiologia

FIG. 1.A2 R(T) GIORNALIERO PER DATA DI TAMPONE: media su 14 giorni

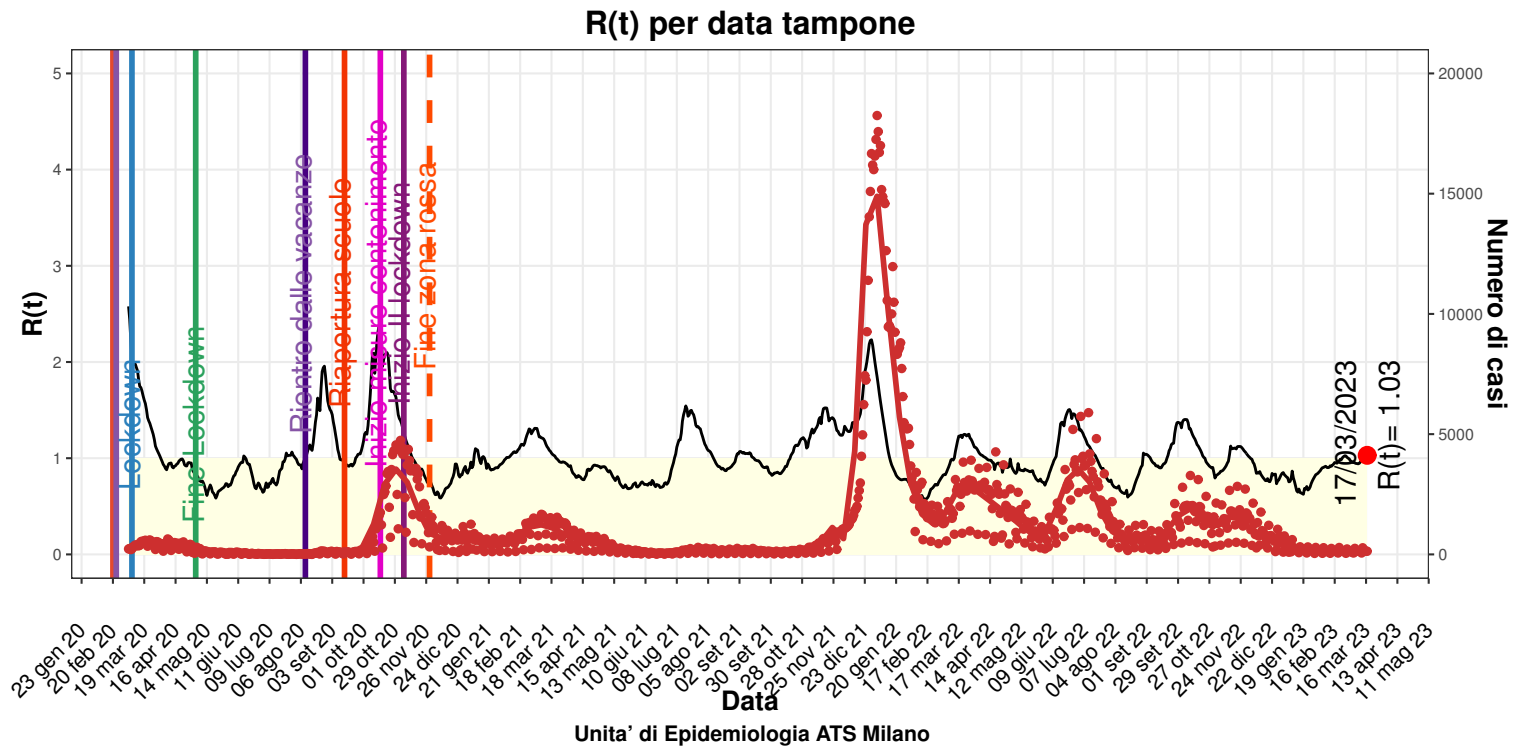


FIG. 1.A3 CONFRONTO NUMERO CASI GIORNALIERI 2020-2021-2022

Numero di casi per numero di settimana e giorno della settimana

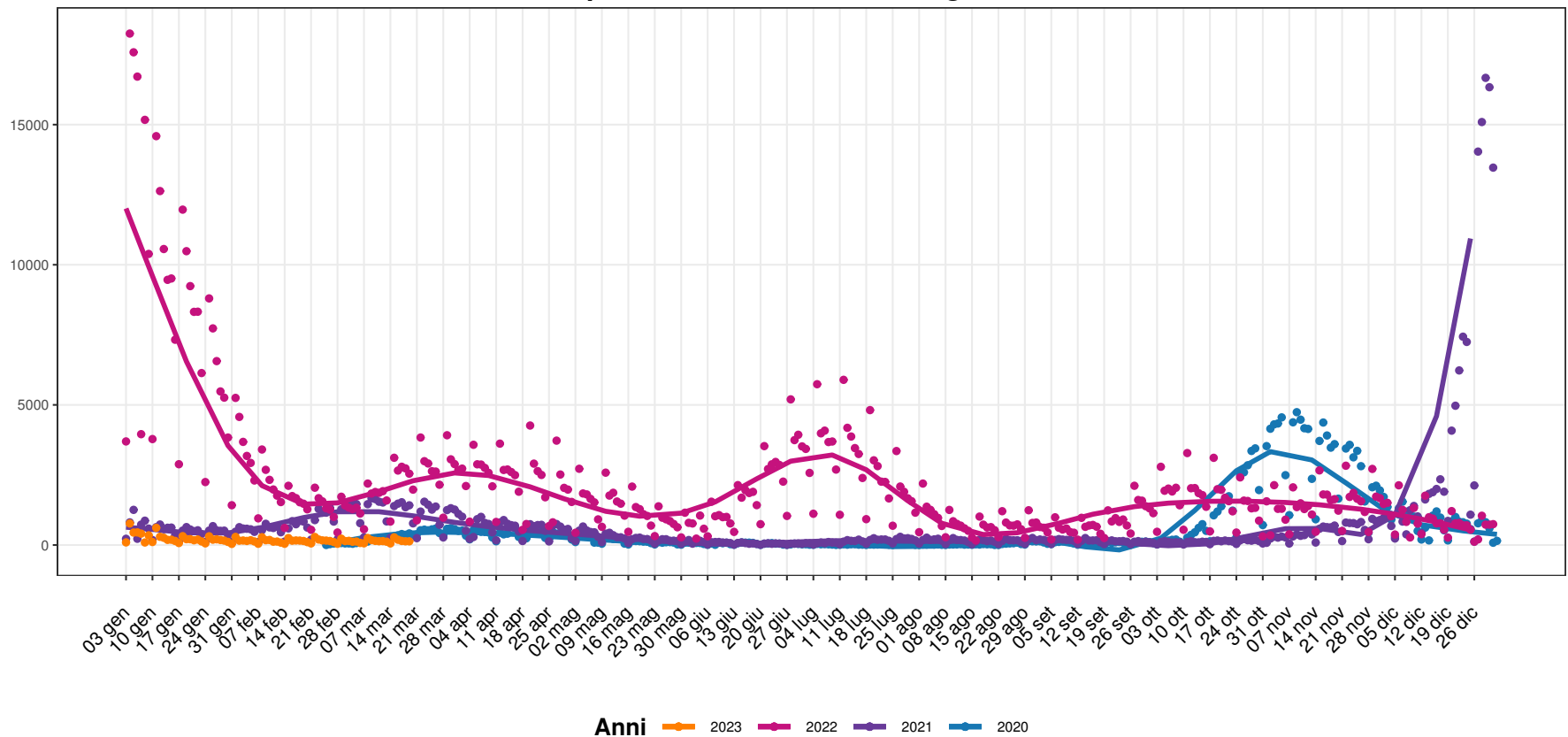


FIG. 1.A4 CONFRONTO R(T) GIORNALIRO 2020-2021-2022: : media su 7 giorni

Rt per numero di settimana e giorno della settimana

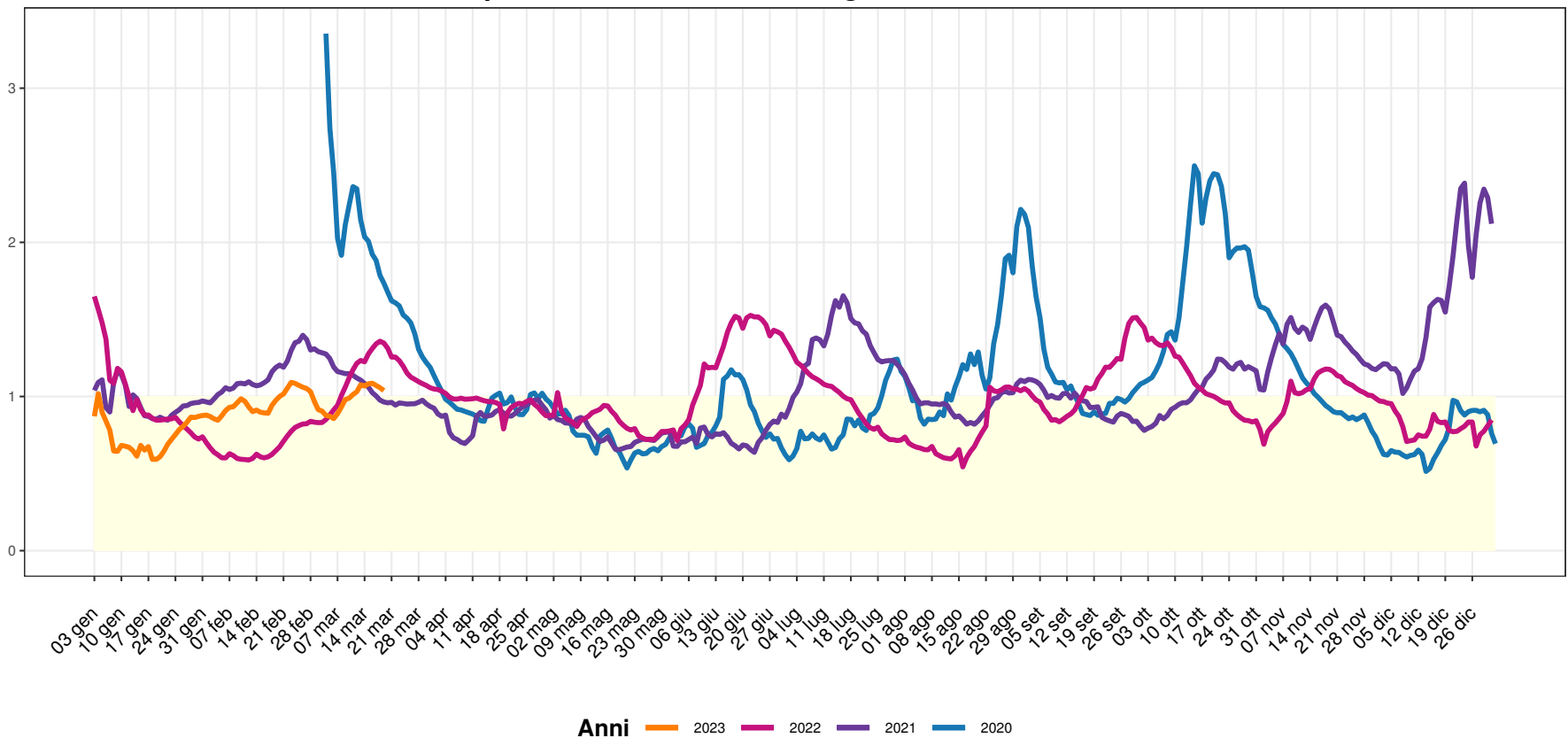


FIG. 1.B1 R(T) GIORNALIERO PER DATA DI RICOVERO: media su 7 giorni

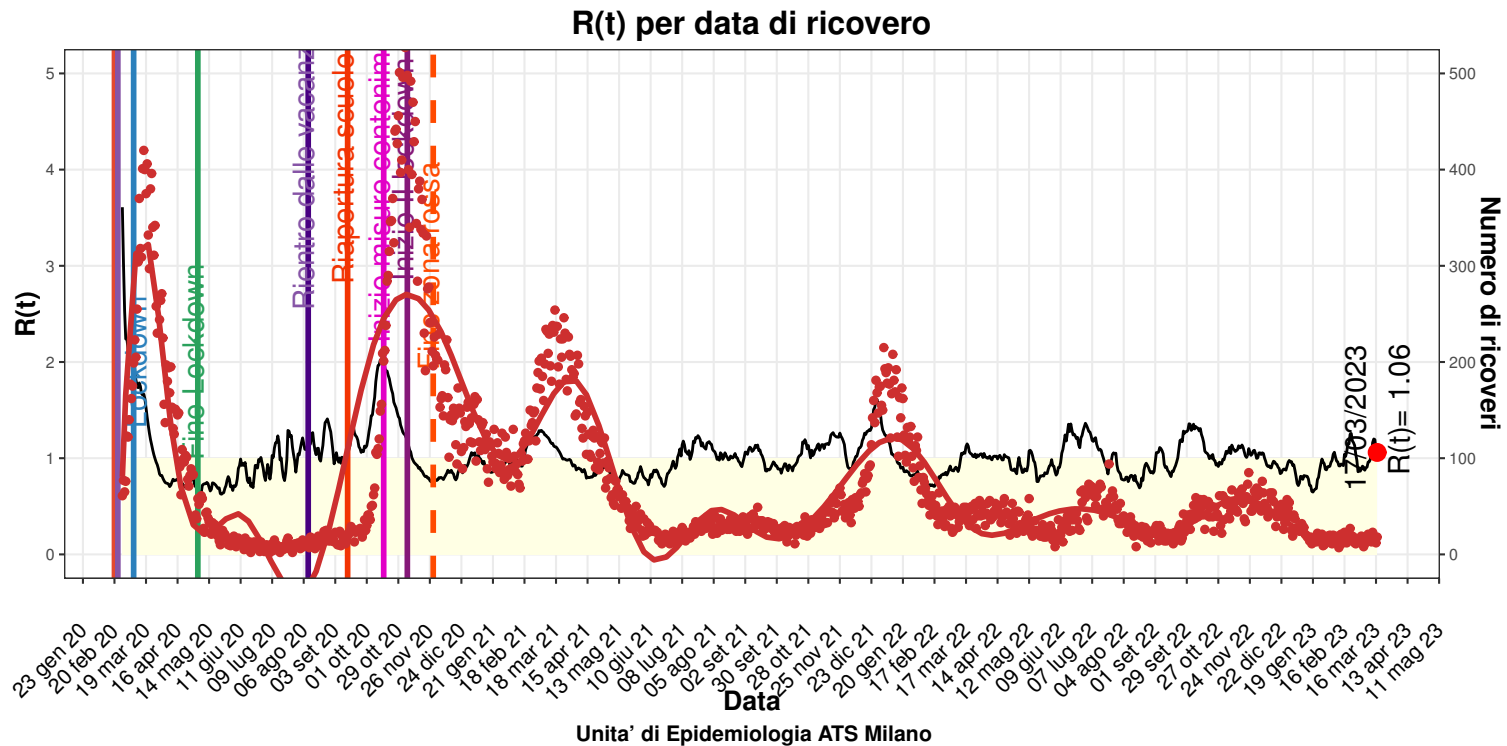


FIG. 1.B2 R(T) GIORNALIERO PER DATA DI RICOVERO: media su 14 giorni

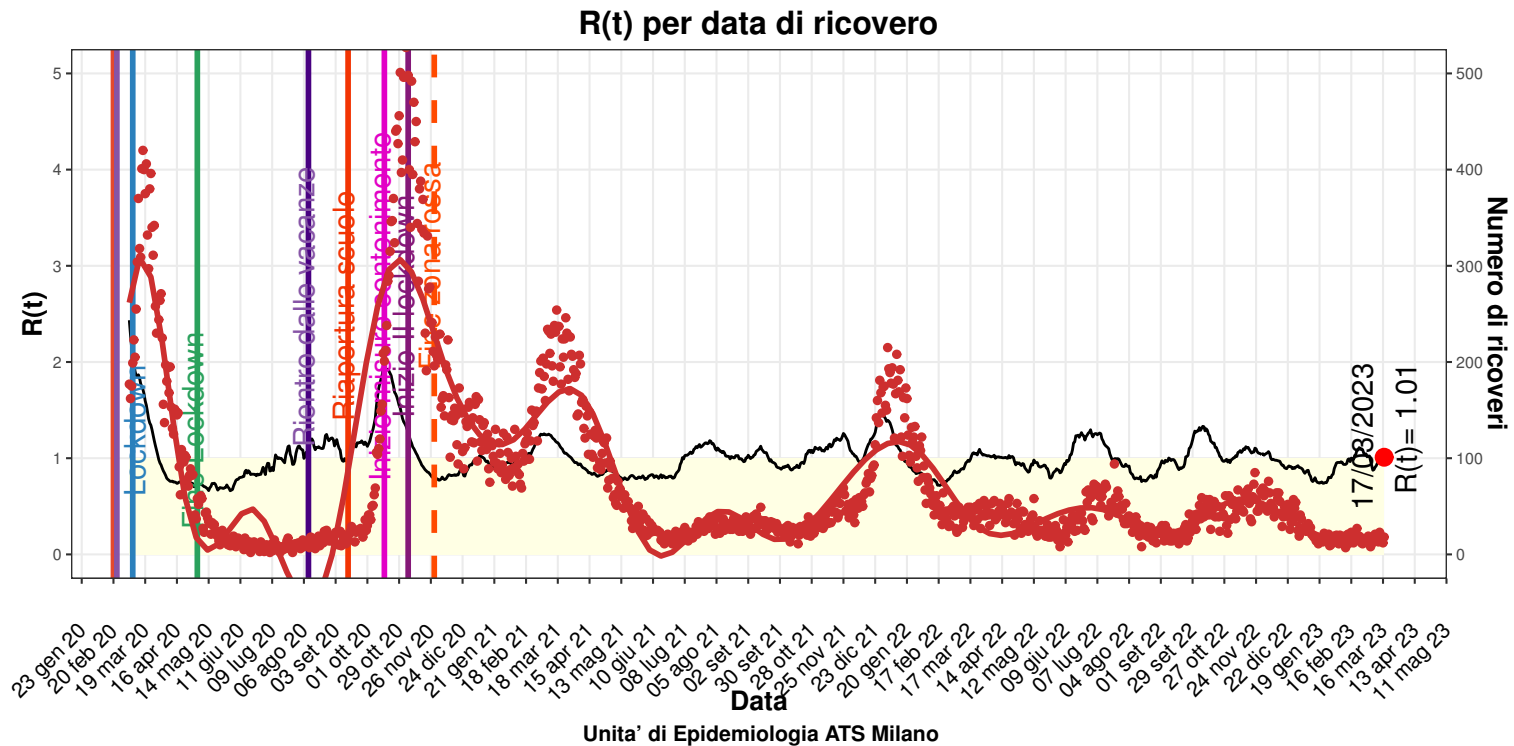


FIG. 1.C CONFRONTO R(T) GIORNALIERO PER TIPO DI EVENTO

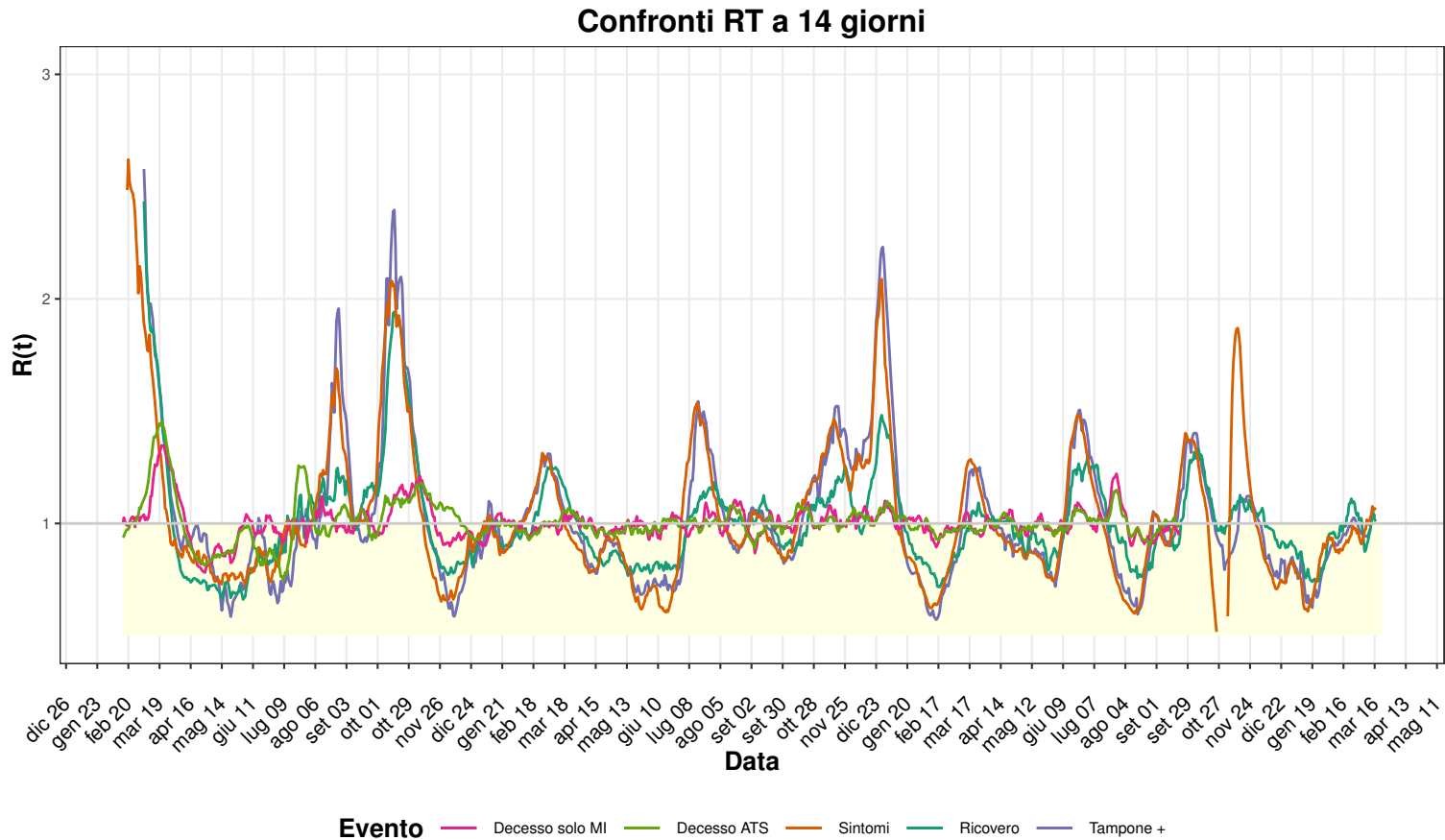


FIG. 1.D NUMERO DI CASI E NUMERO DI GUARITI AL GIORNO TUTTO IL TERRITORIO

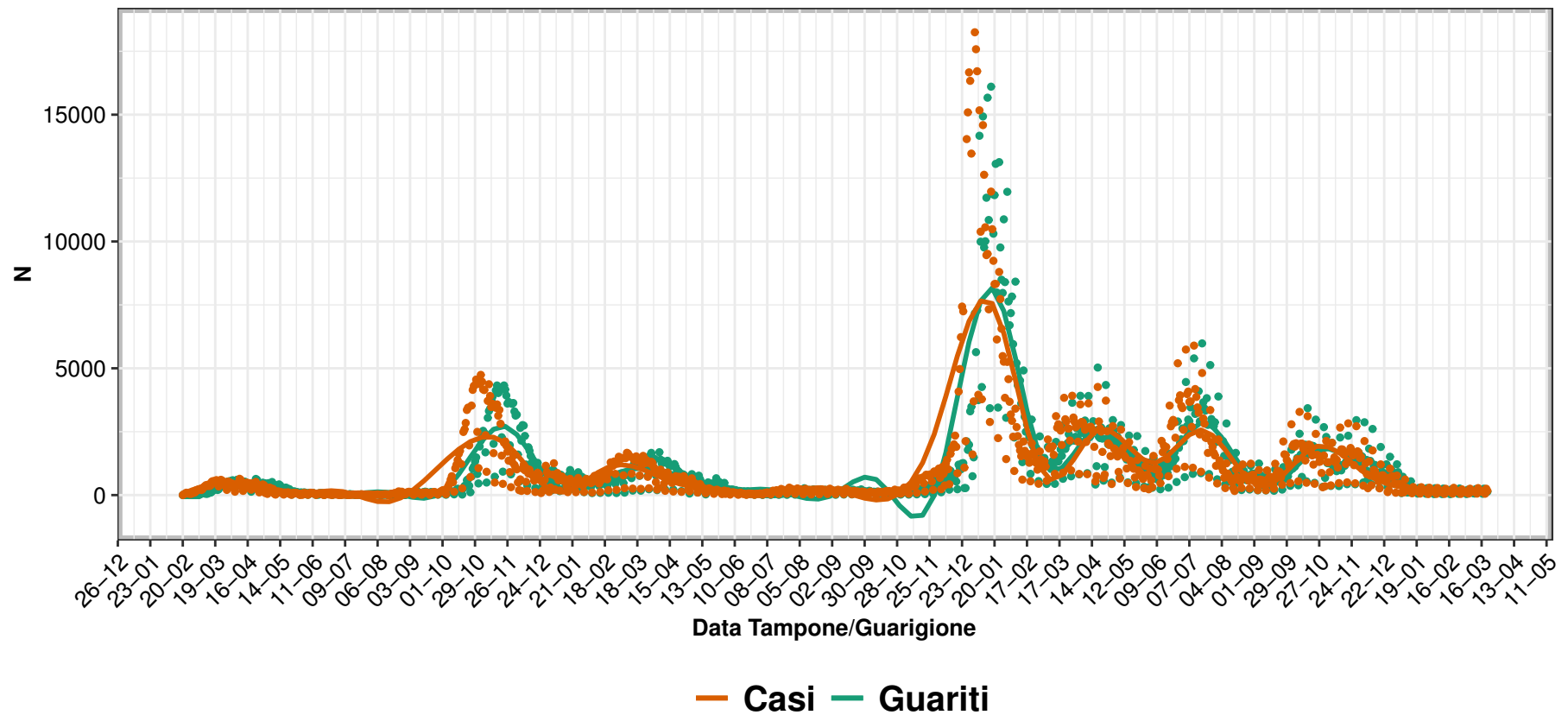


FIG. 1.E NUMERO CASI E RICOVERI GIORNO

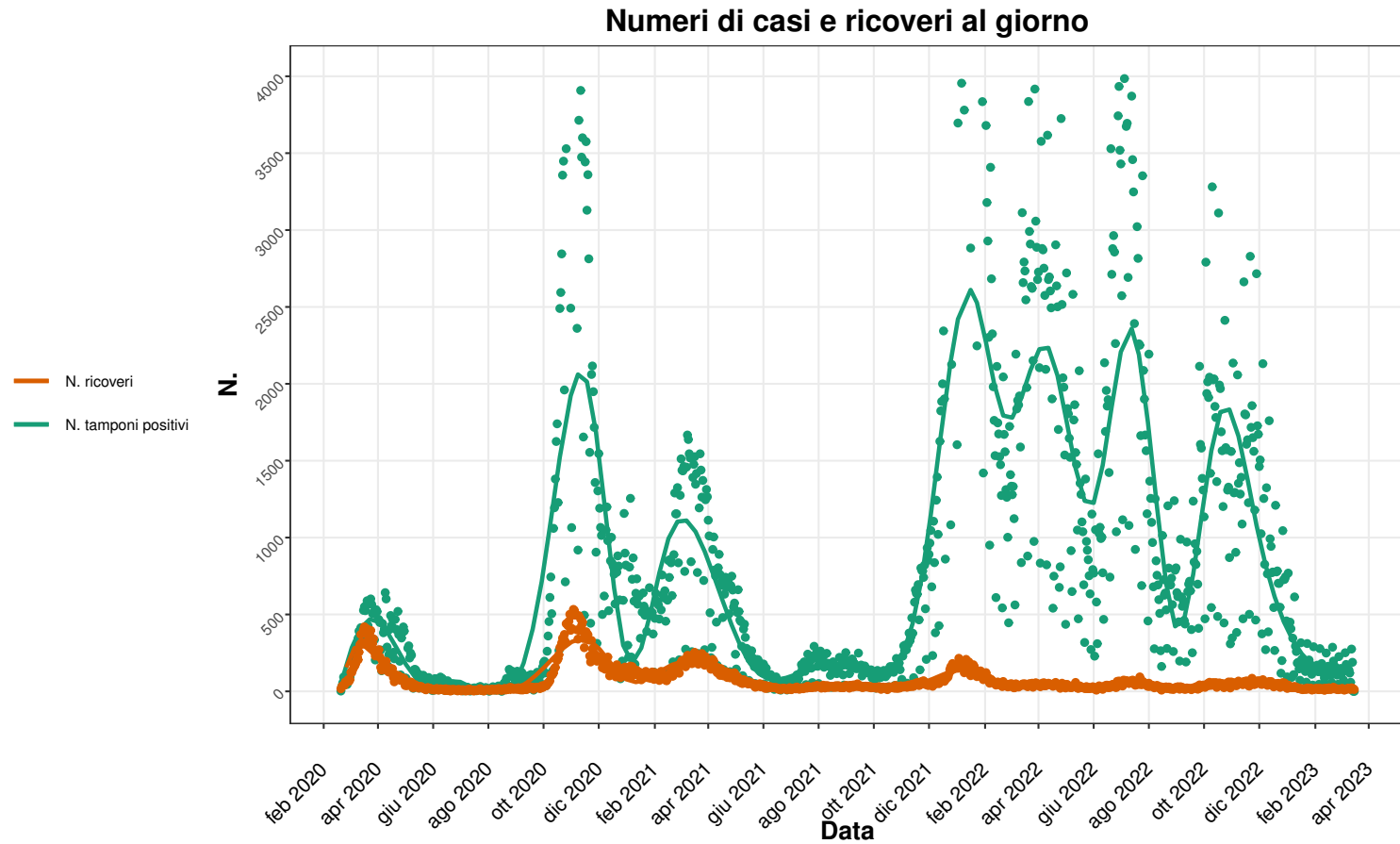


FIG. 1.F R(T) GIORNALIERO PER DATA DI TAMPONE SOLO COMUNE DI MILANO: media su 7 giorni

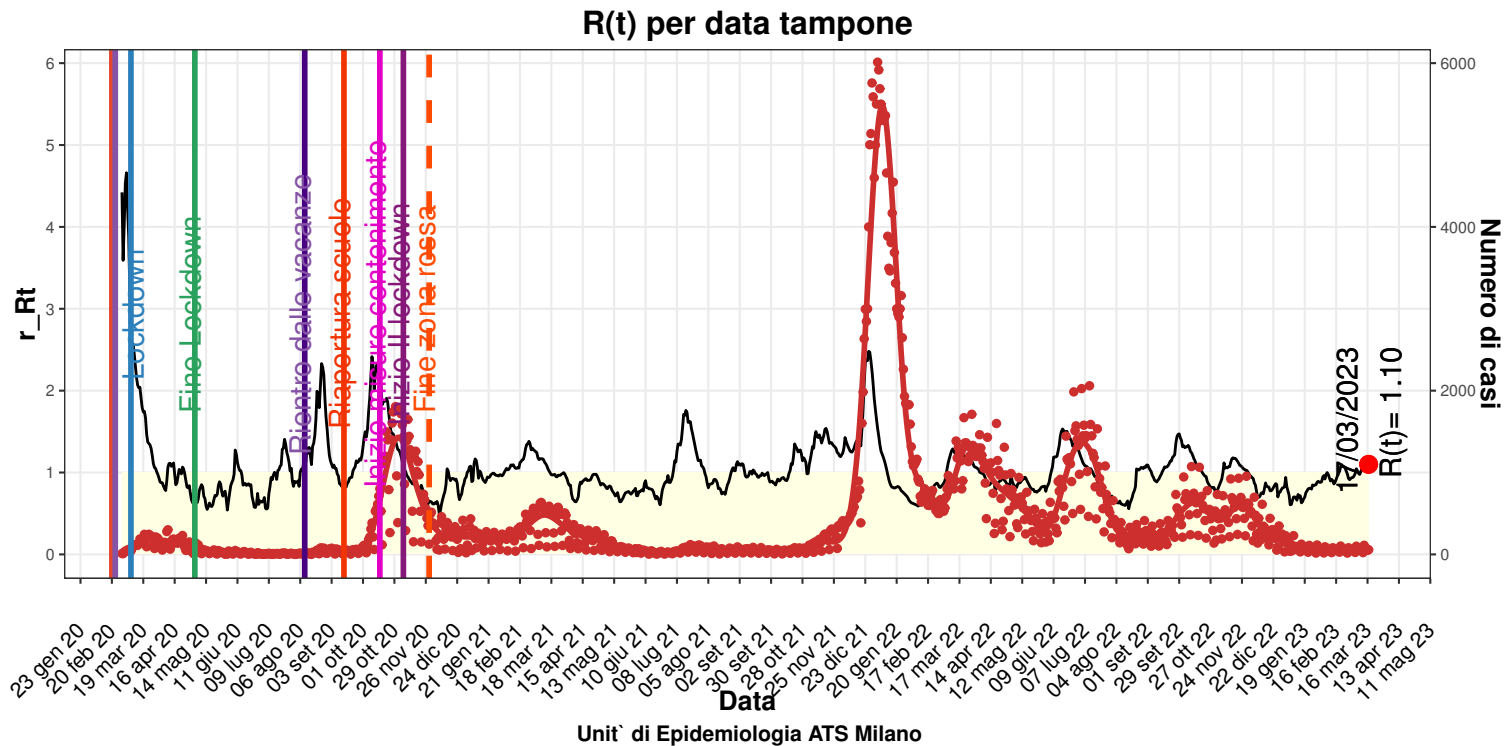


FIG. 1.G R(T) GIORNALIERO PER DATA DI TAMPONE SOLO COMUNE DI MILANO: media su 14 giorni

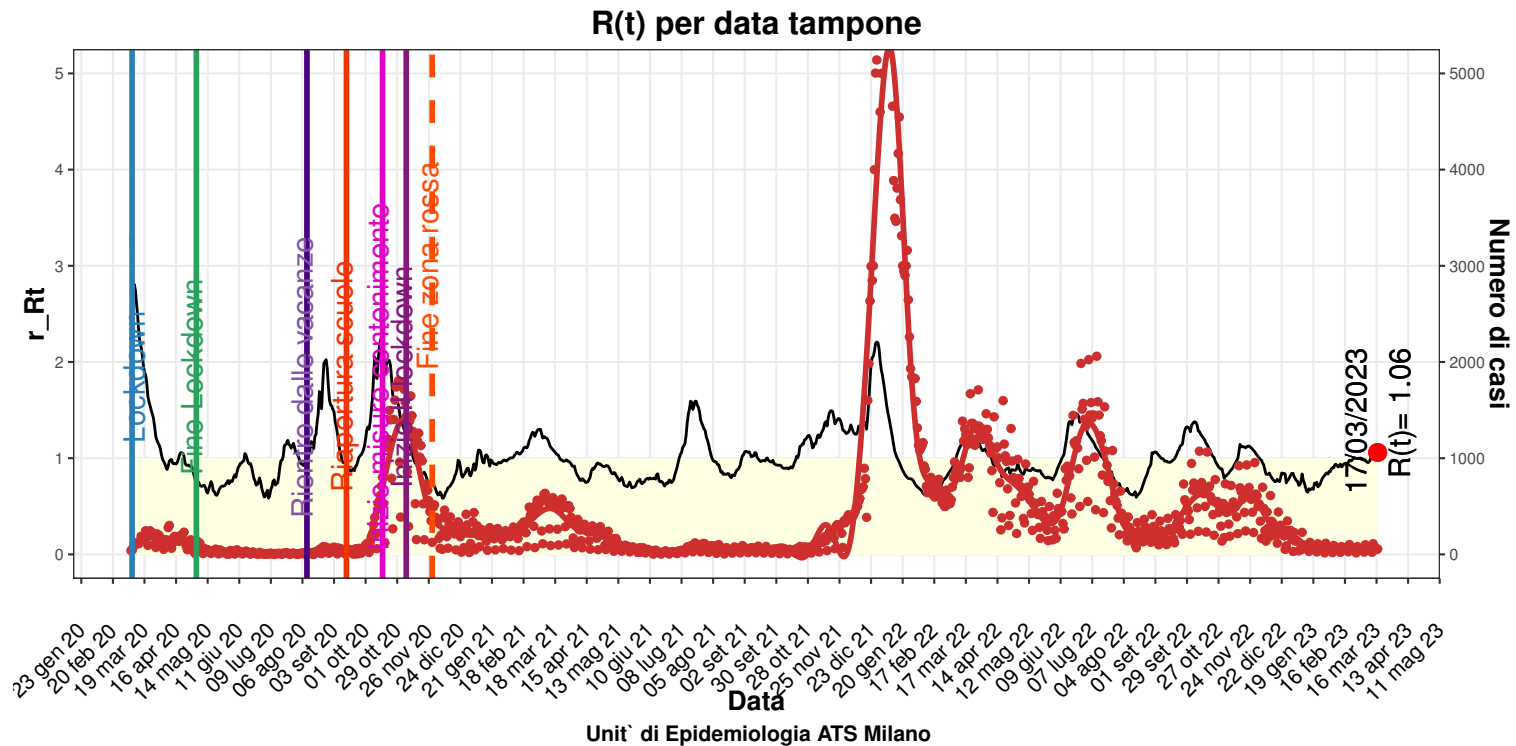


FIG. 1.H NUMERO DI CASI E NUMERO DI GUARITI AL GIORNO SOLO COMUNE DI MILANO

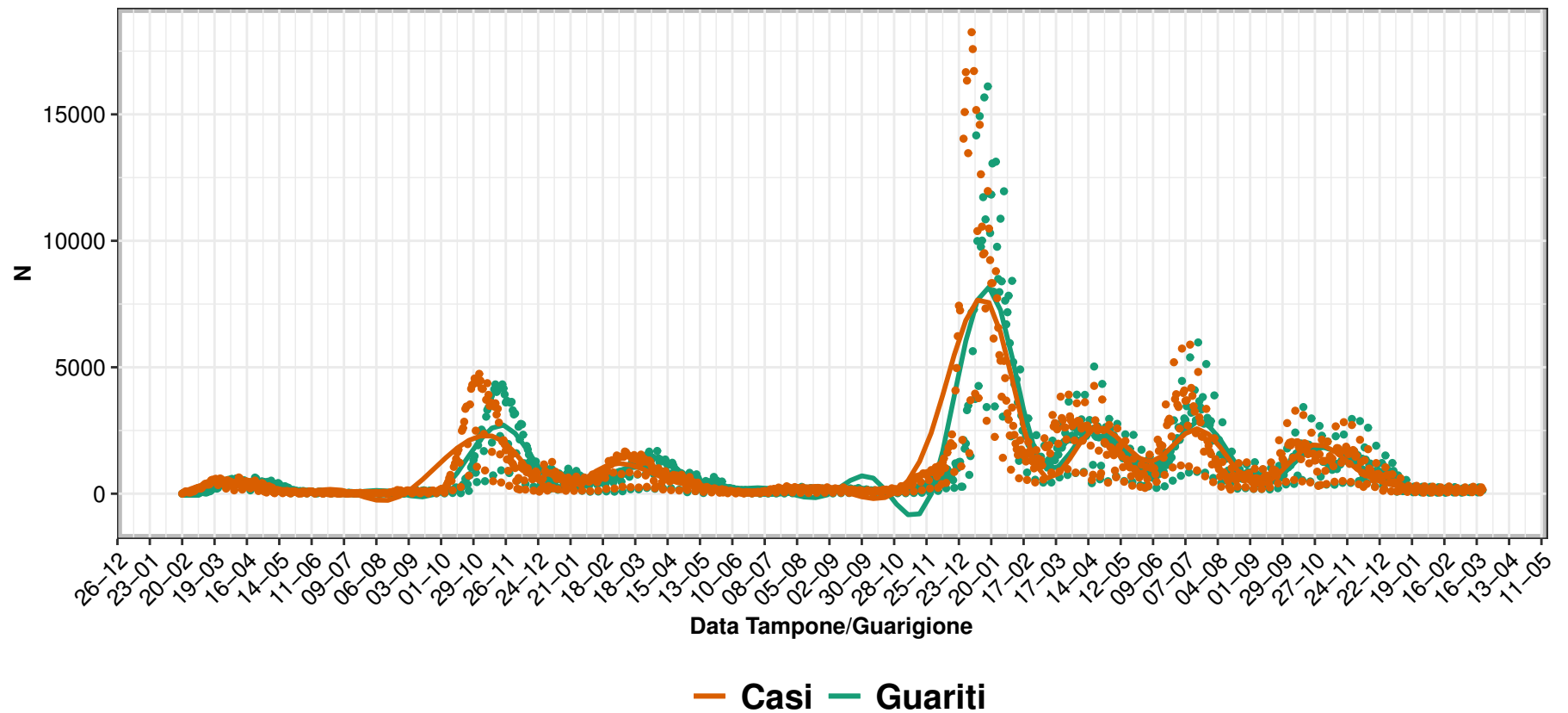


FIG. 1.I MORTALITA' GIORNALIERA SOLO COMUNE DI MILANO

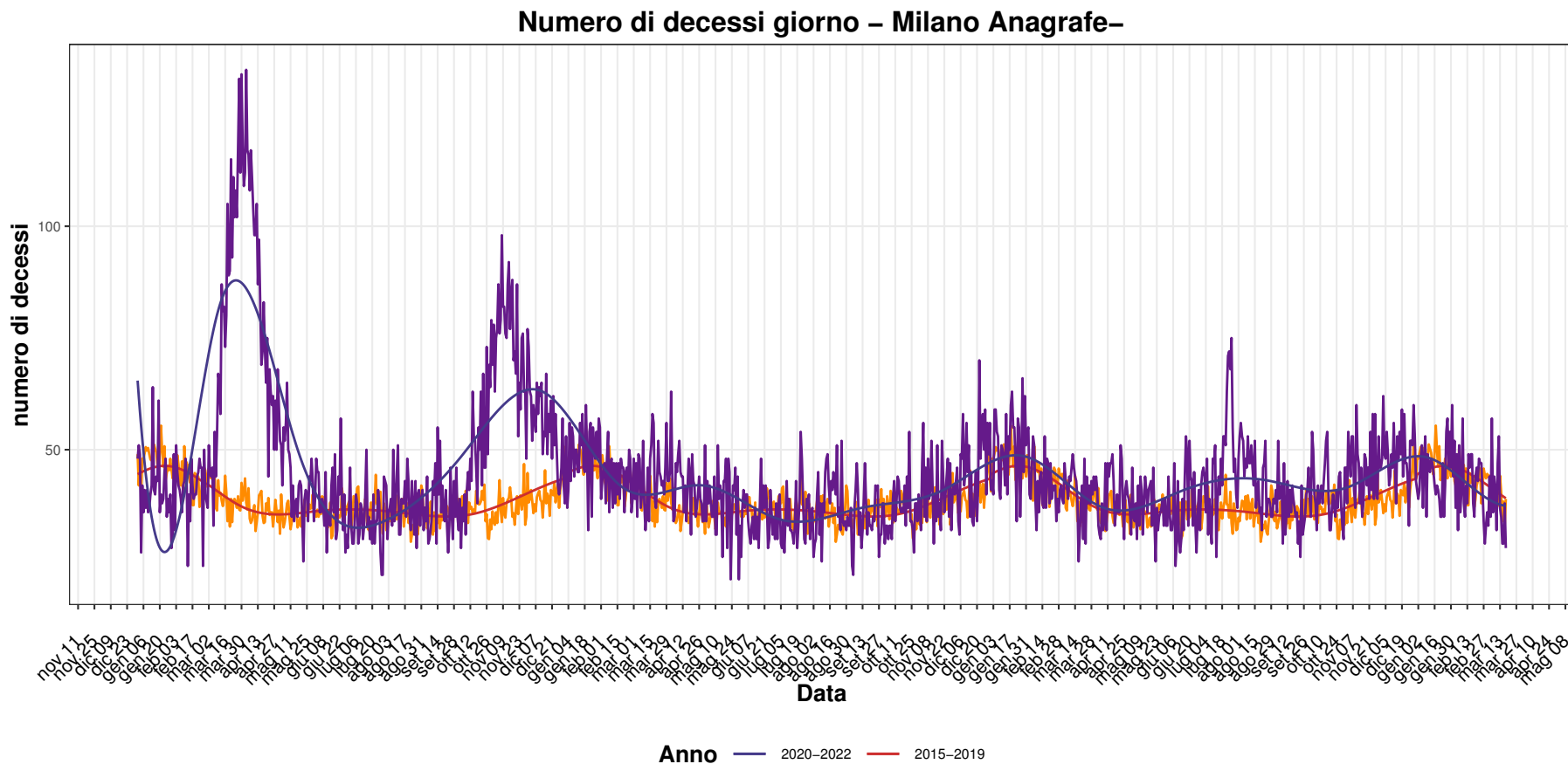


FIG. 1.L VARIAZIONE DELLA MORTALITA' GIORNALIERA SOLO COMUNE DI MILANO

Variazione % mortalita per giorno – Milano Anagrafe–

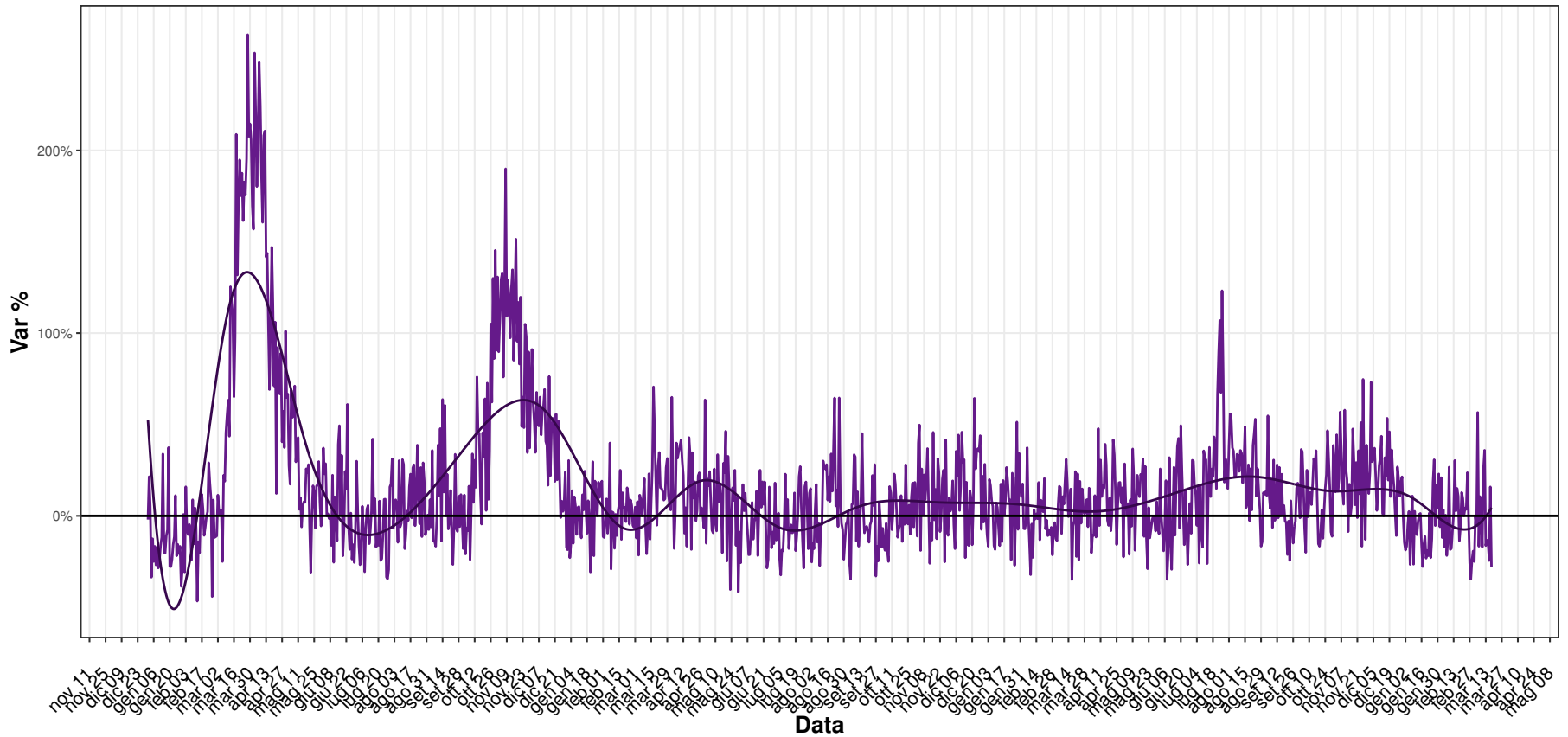
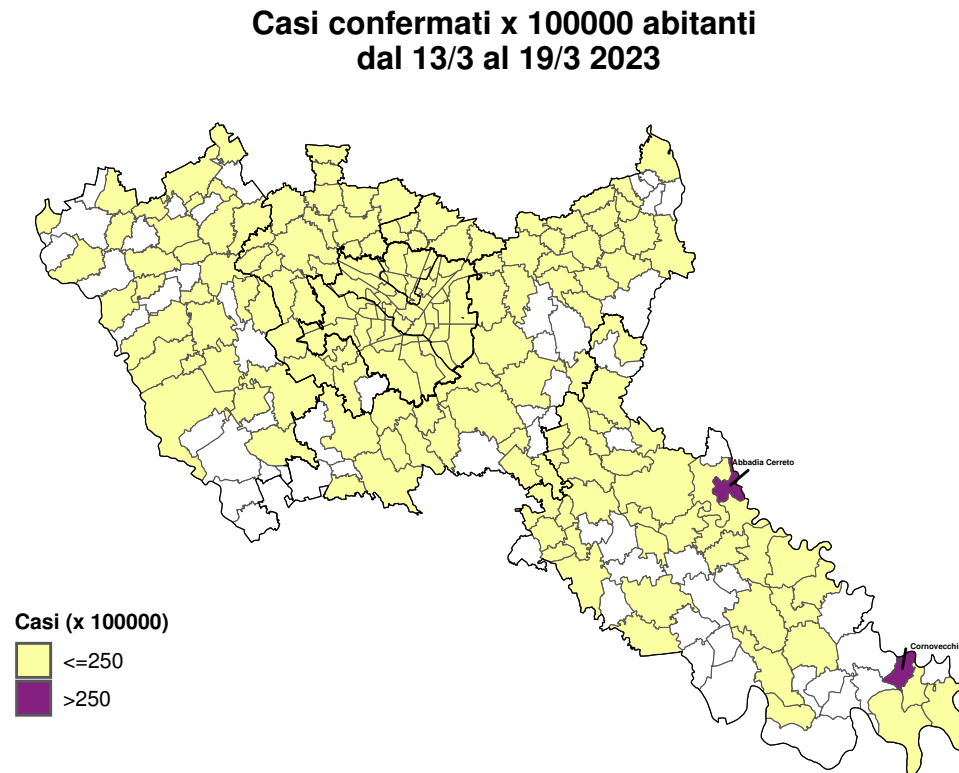


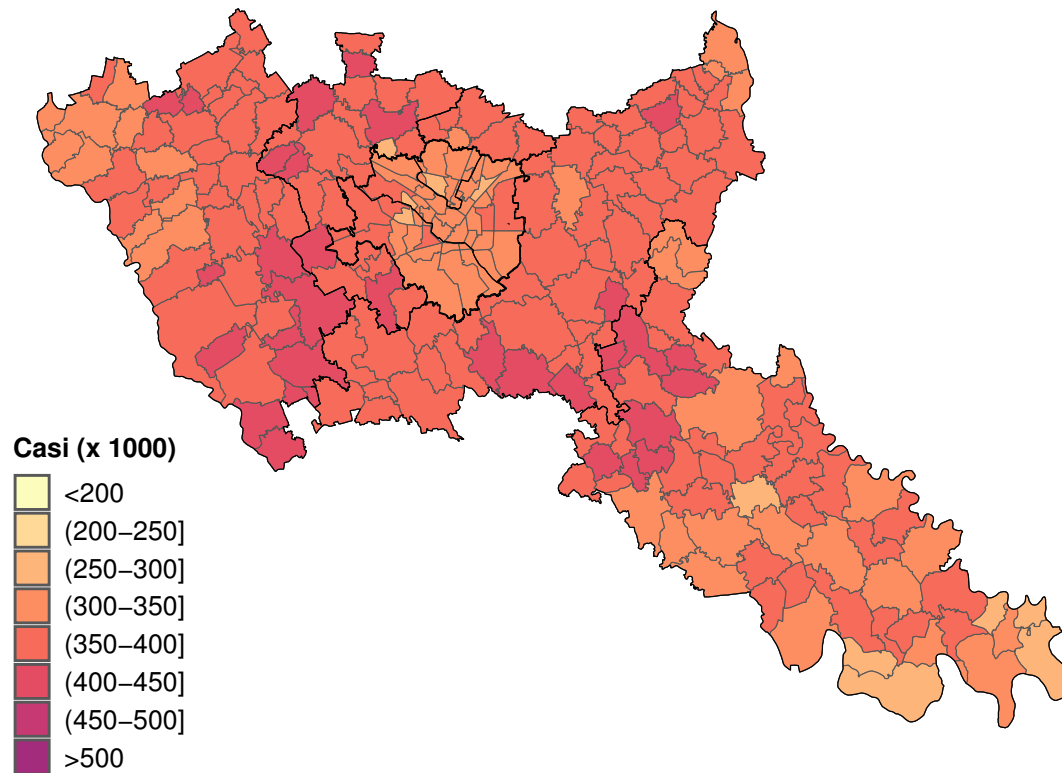
FIG. 2.A MAPPA COMUNI CON PIÙ DI 250 casi x 100 000 abitanti



Unita' di Epidemiologia ATS Milano

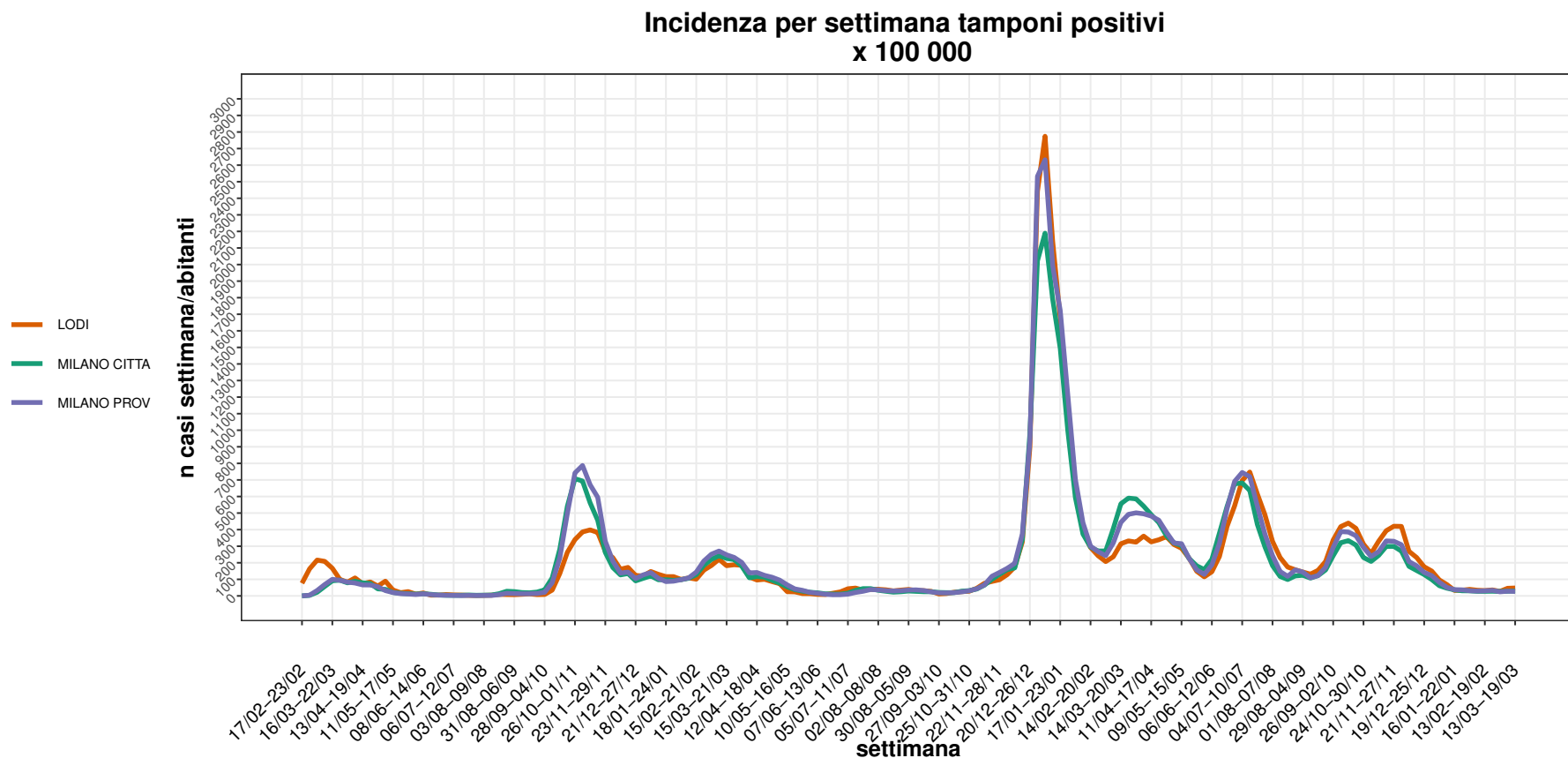
REPORT GIORNALIERO COVID-19 DEL 23/03/2023 ATS di Milano - Unità di Epidemiologia

FIG. 2.B MAPPA DEI CASI CONFERMATI - 17/03/2023



Unità di Epidemiologia ATS Milano

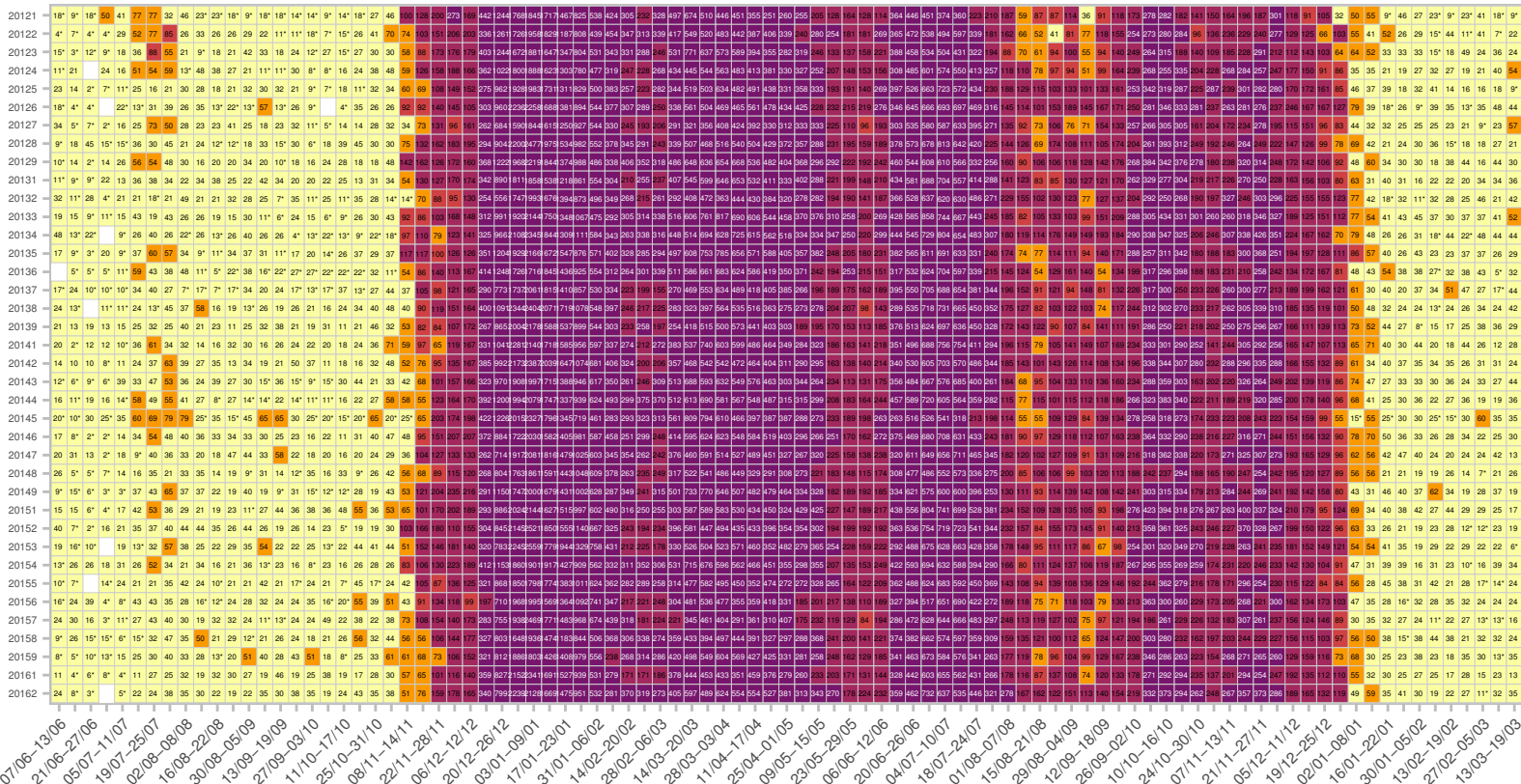
FIG. 3.1 INCIDENZA PER PROVINCIA



REPORT GIORNALIERO COVID-19 DEL 23/03/2023 ATS di Milano - Unità di Epidemiologia

FIG. 3.2 INCIDENZA PER DISTRETTO DI MILANO (CAP)

Incidenza settimanale Distretto di Milano



Casi (x 100000)

- <50
- (50-80)
- (80-100)
- (100-250)
- >250
- NA

* stima basta su meno di 6 casi

REPORT GIORNALIERO COVID-19 DEL 23/03/2023 ATS di Milano - Unità di Epidemiologia

FIG. 1.3.5 INCIDENZA PER DISTRETTO OVEST MILANO

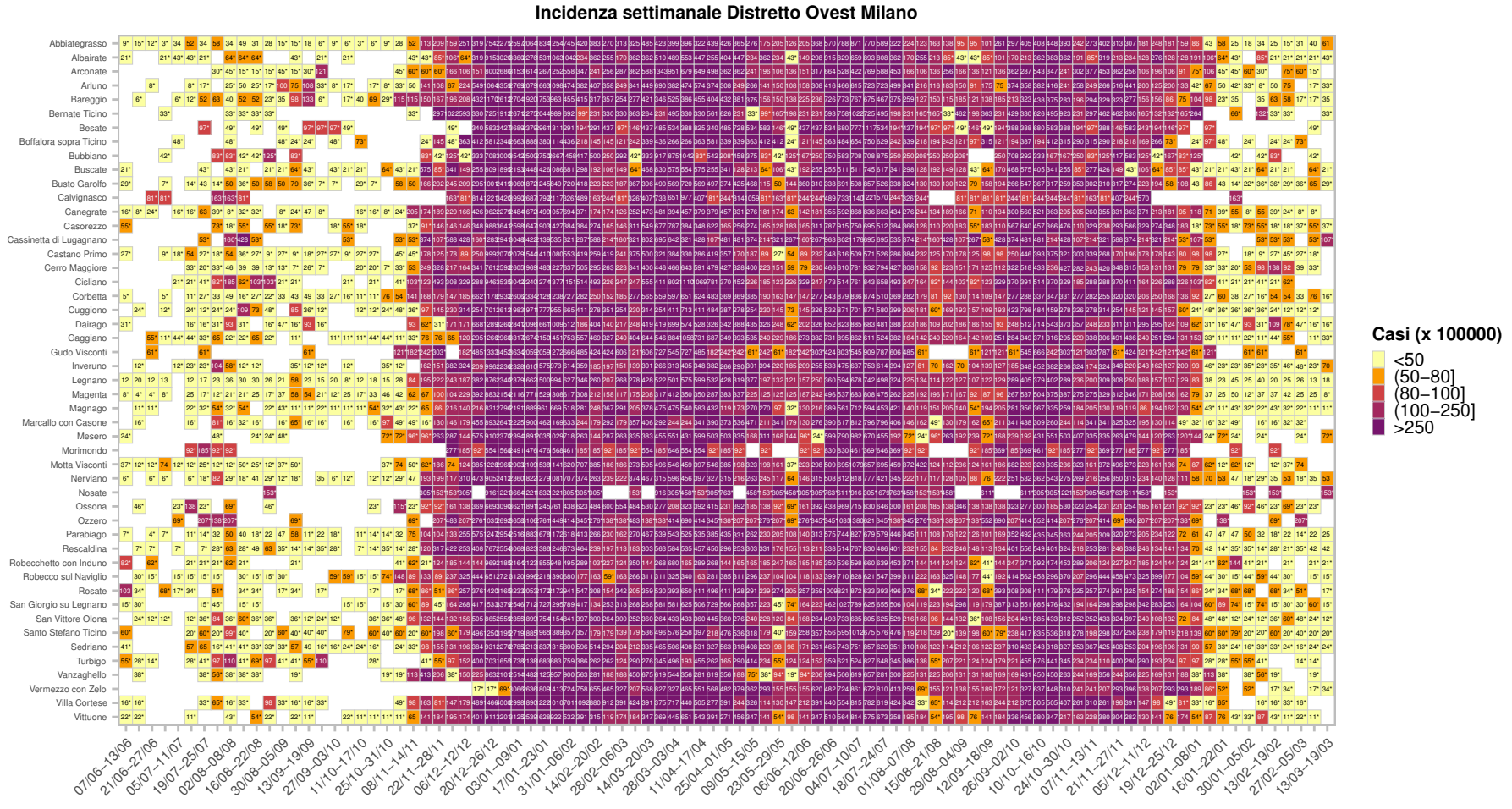
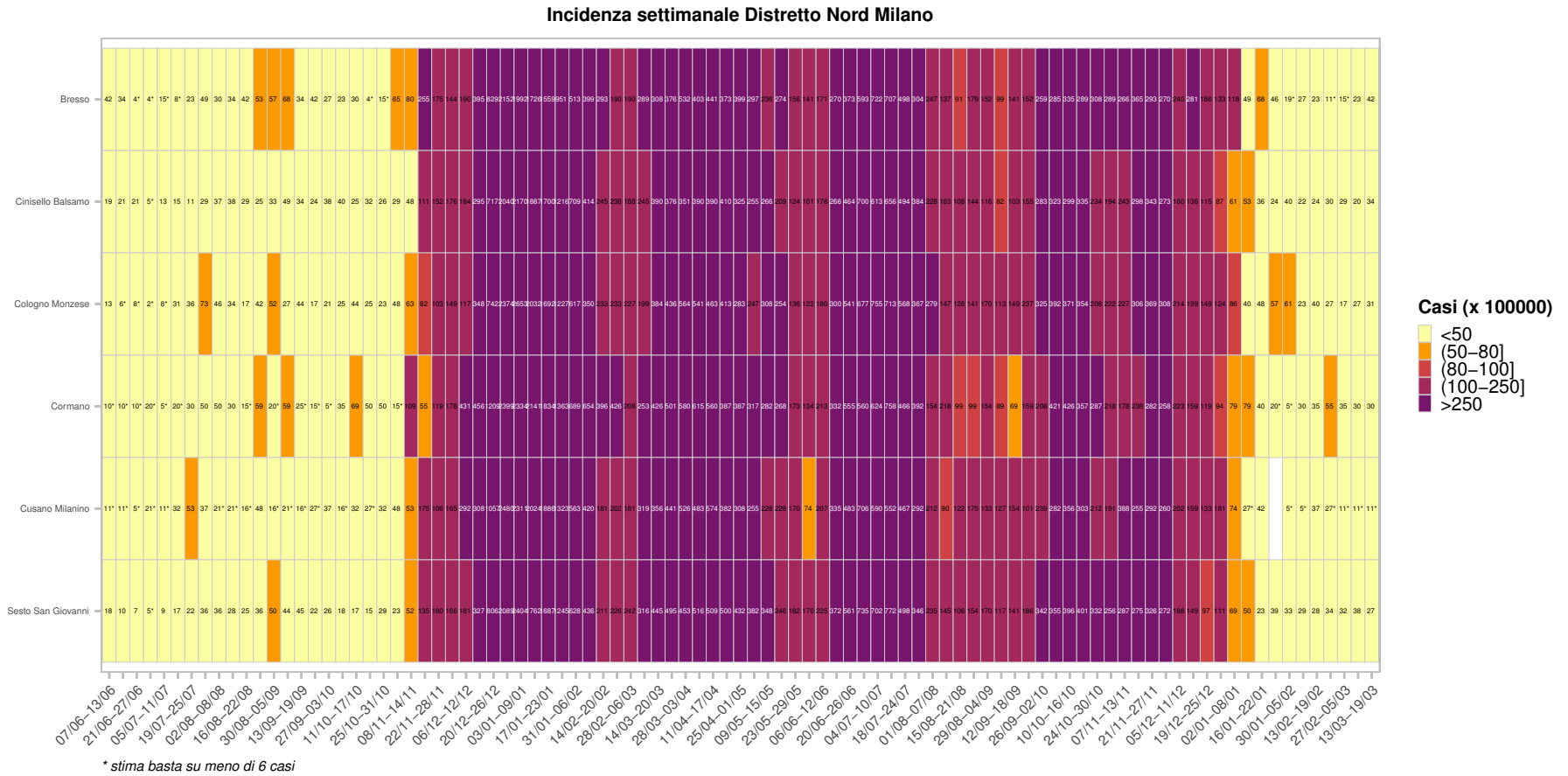


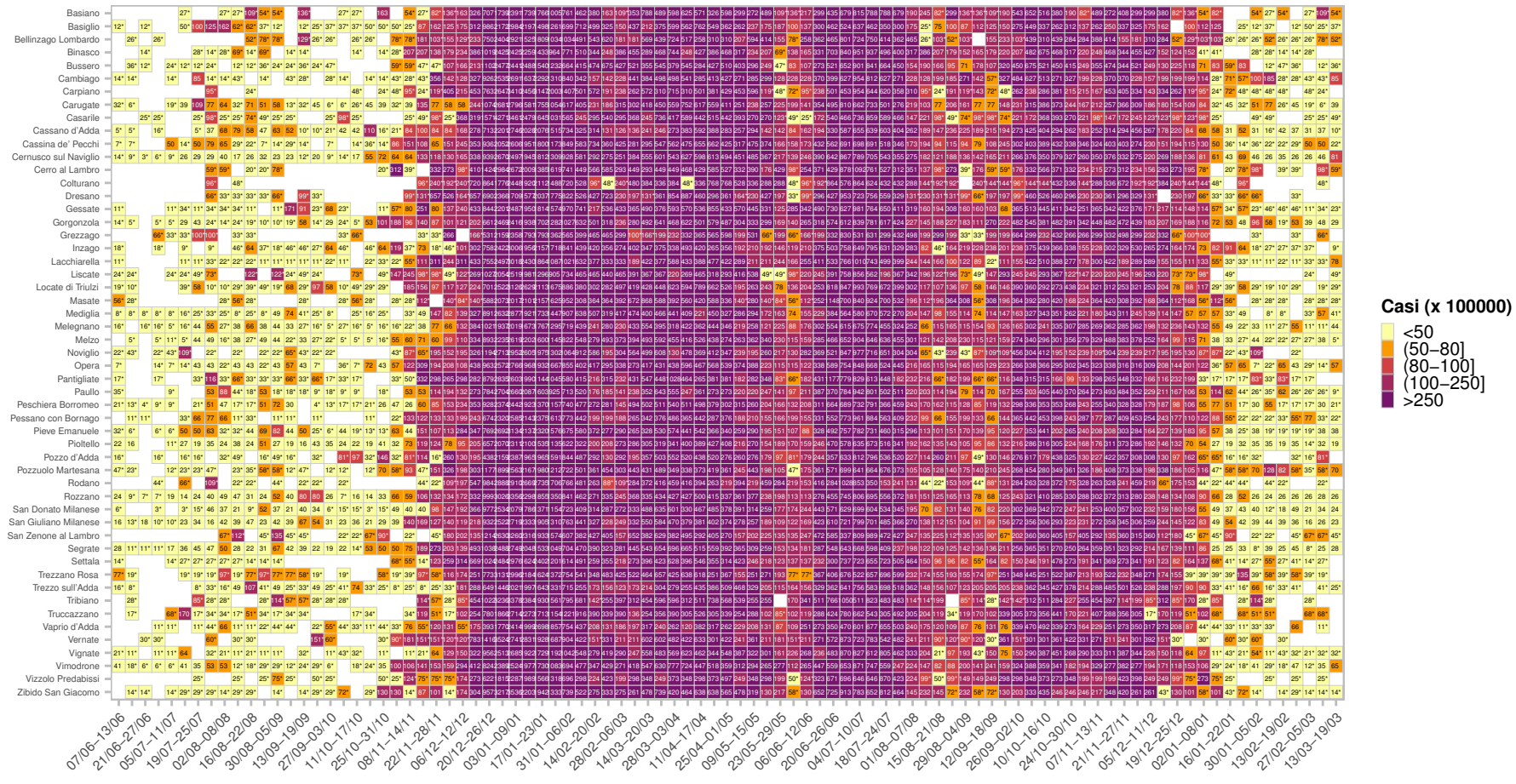
FIG. 3.5 INCIDENZA PER DISTRETTO NORD MILANO



REPORT GIORNALIERO COVID-19 DEL 23/03/2023 ATS di Milano - Unità di Epidemiologia

FIG. 3.6 INCIDENZA PER DISTRETTO MELEGNANO-MARTESANA

Incidenza settimanale Distretto Melegnano-Martesana



REPORT GIORNALIERO COVID-19 DEL 23/03/2023 ATS di Milano - Unità di Epidemiologia

FIG. 3.7 INCIDENZA PER DISTRETTO LODI

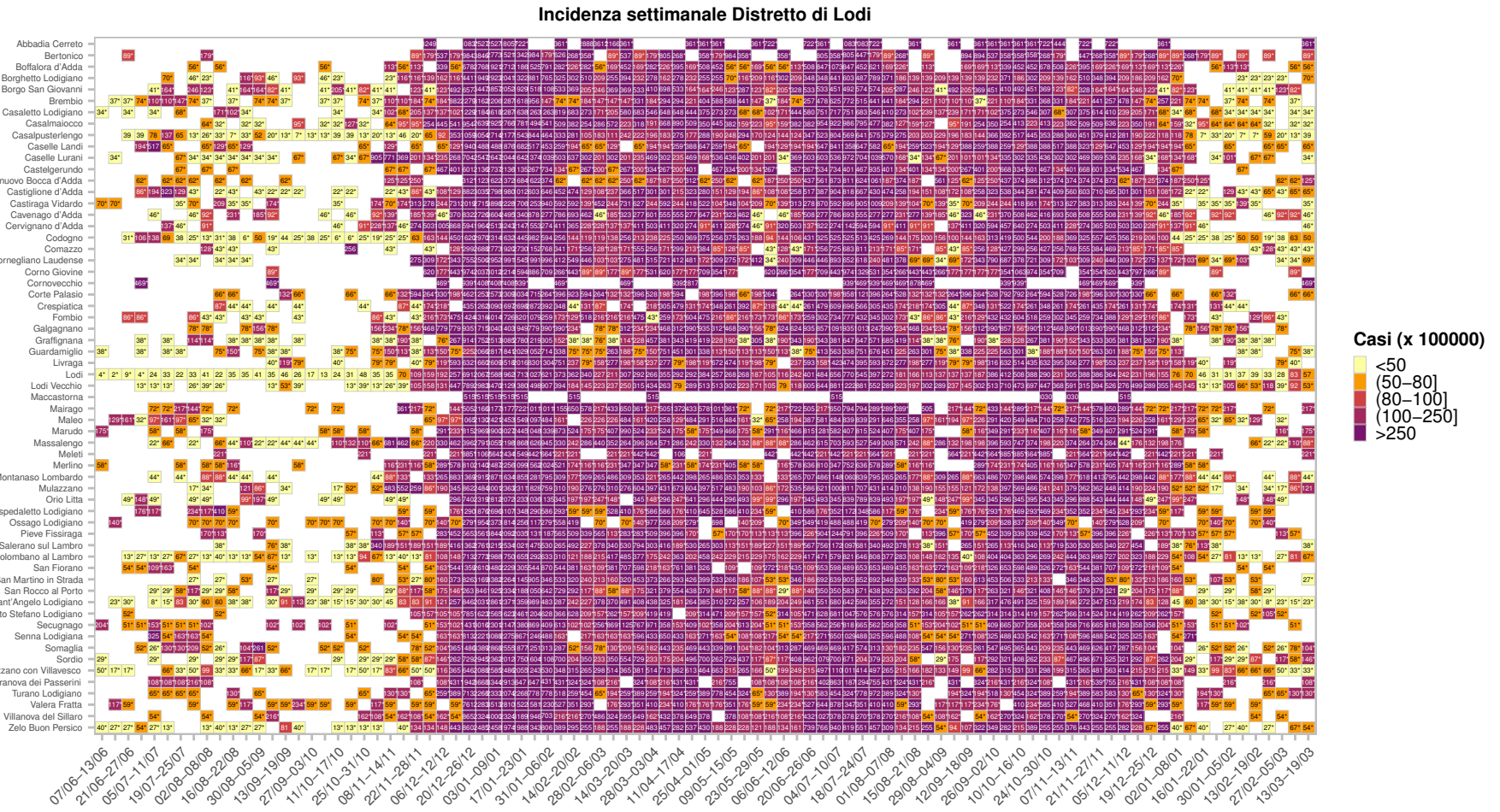


FIG. 4. CURVA EPIDEMICA PER DATA SINTOMI

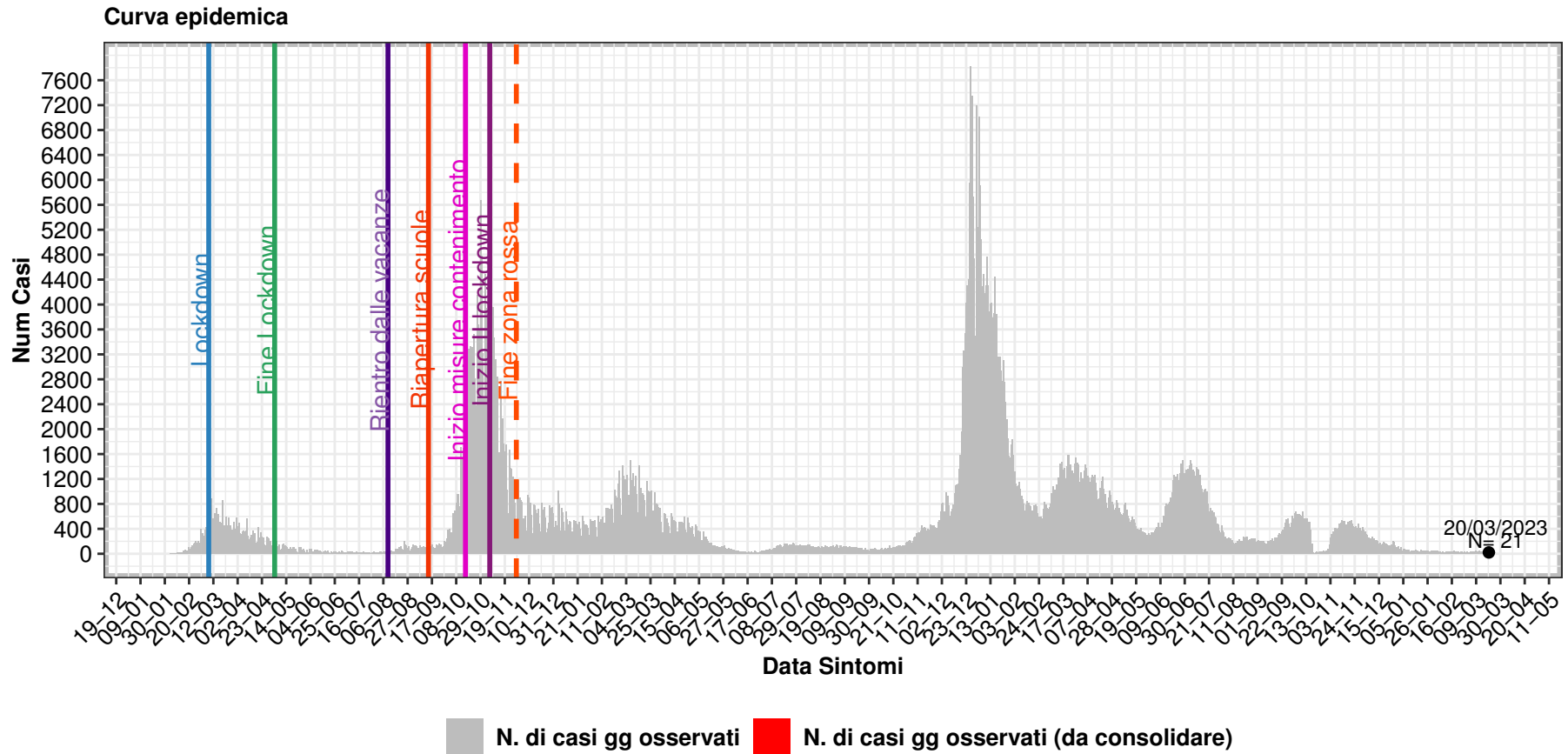


FIG. 6.A DISTRIBUZIONE PERCENTUALE PER ETA'

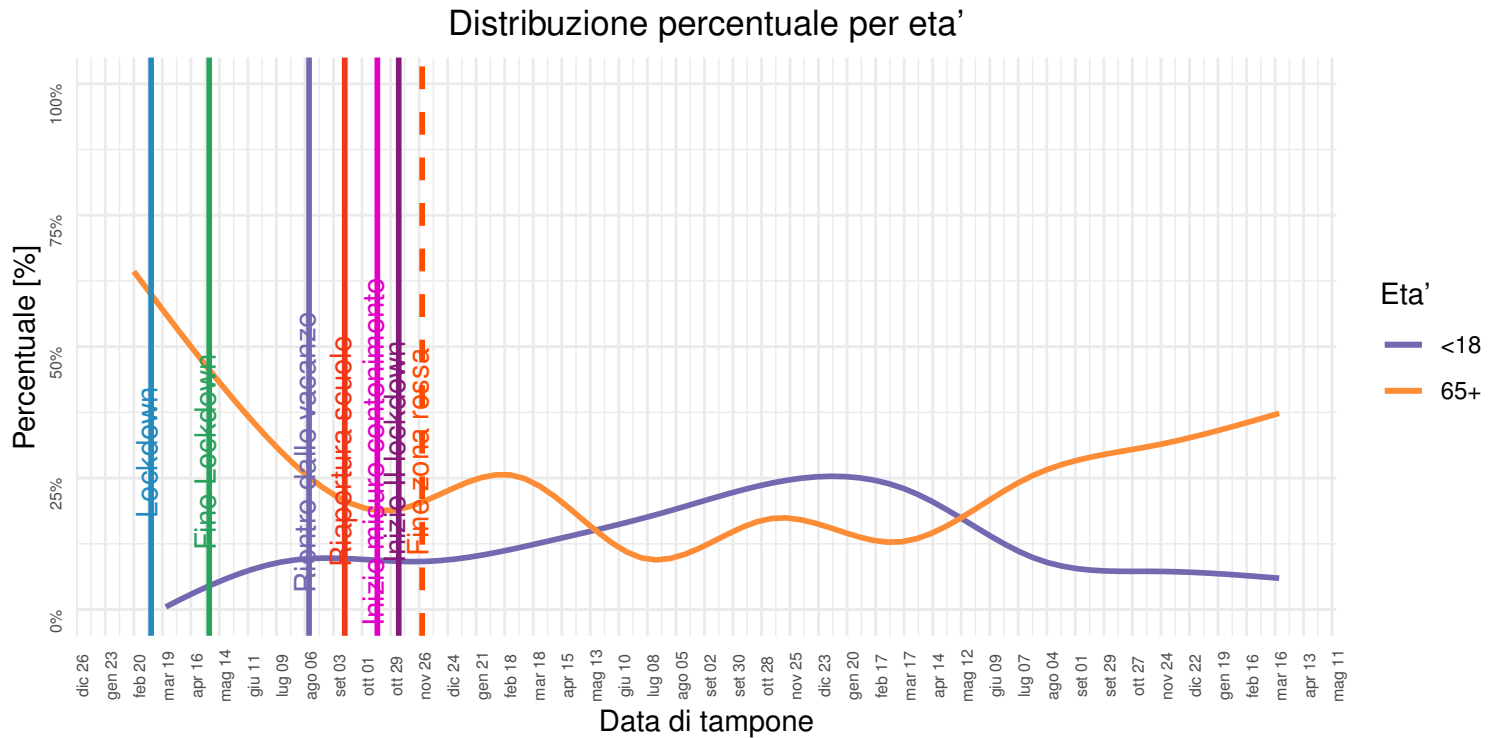


FIG. 6.B CONTAGI SETTIMANALI x 100.000 ABITANTI PER CLASSI DI ETÀ

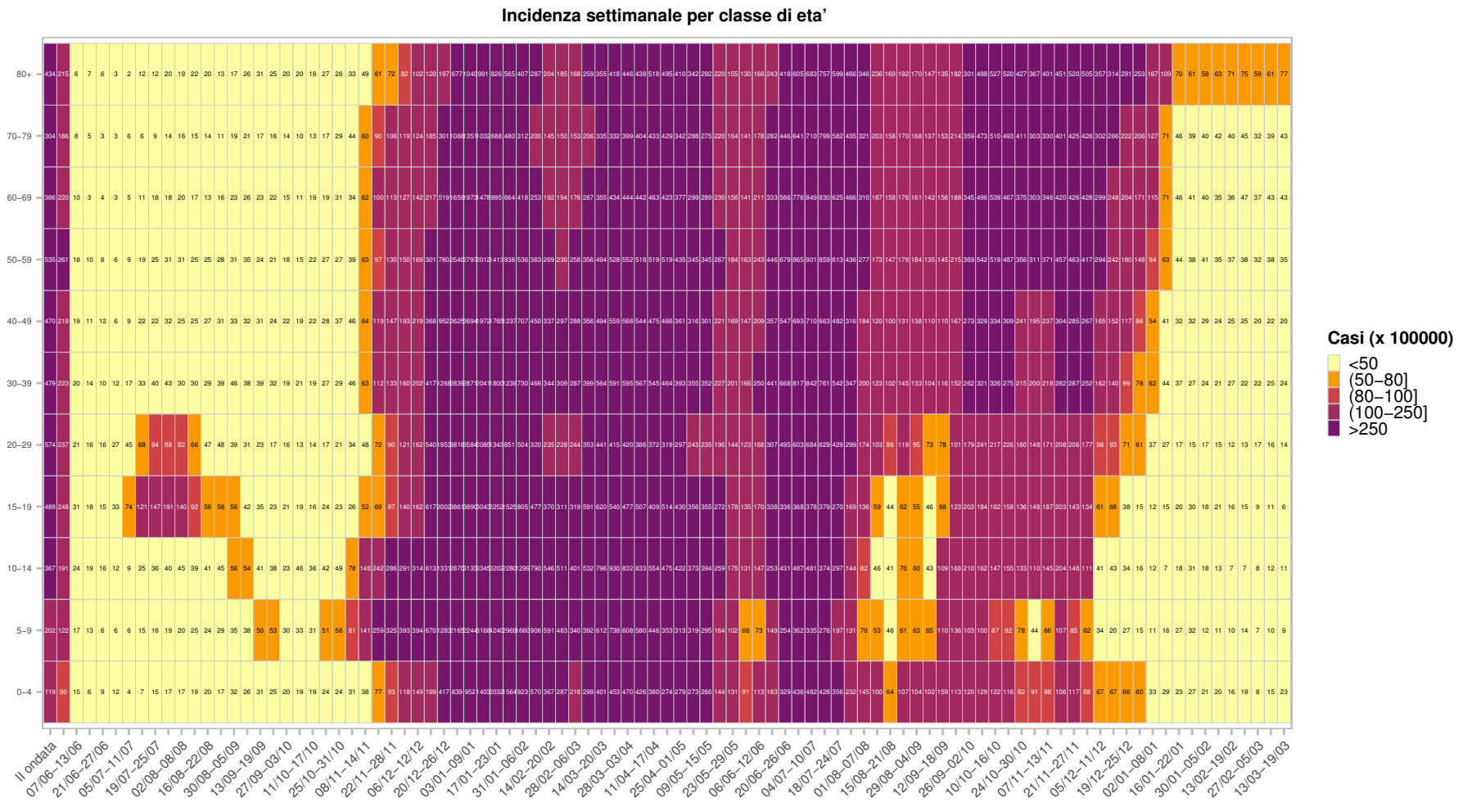


FIG. 7. ETA' MEDIA

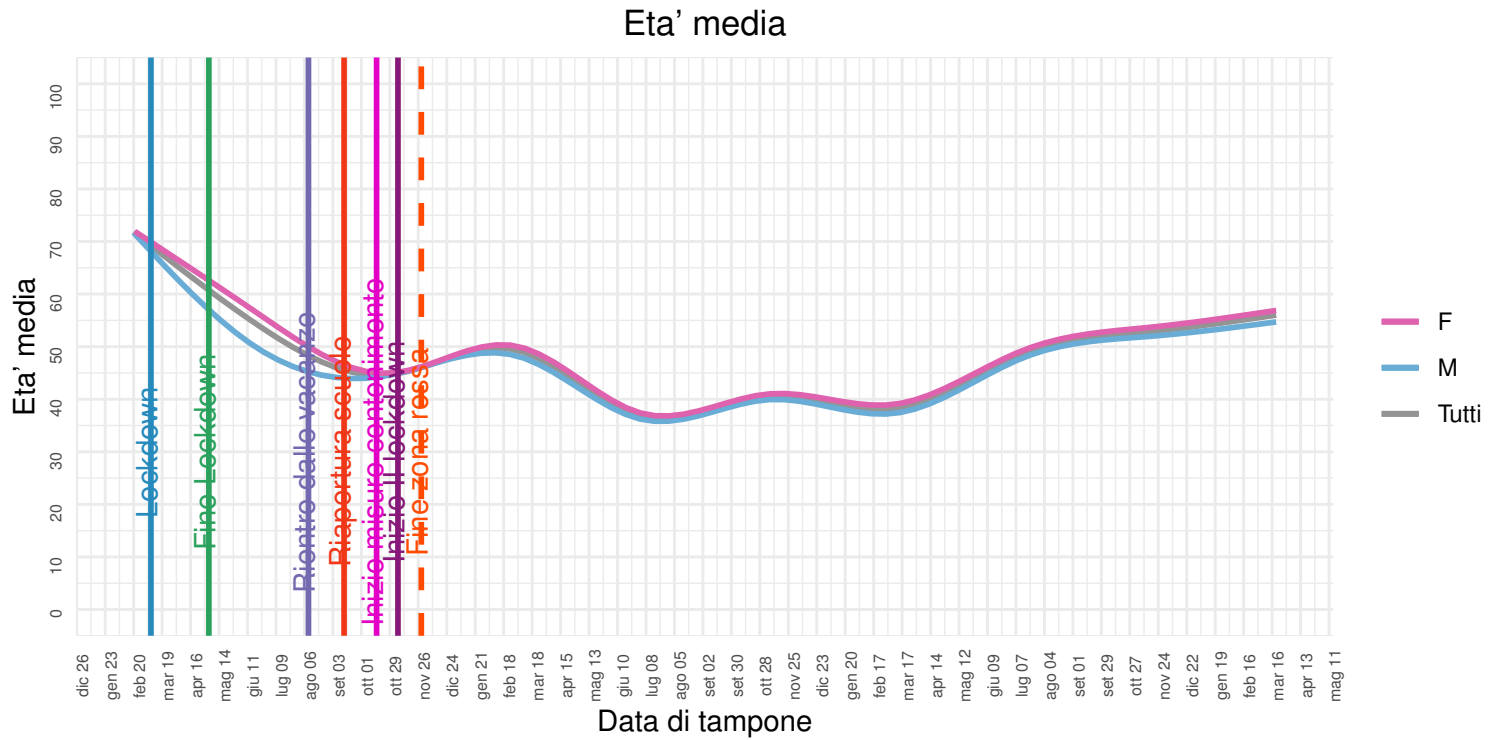


FIG. 8. INDICATORE DI GENERE

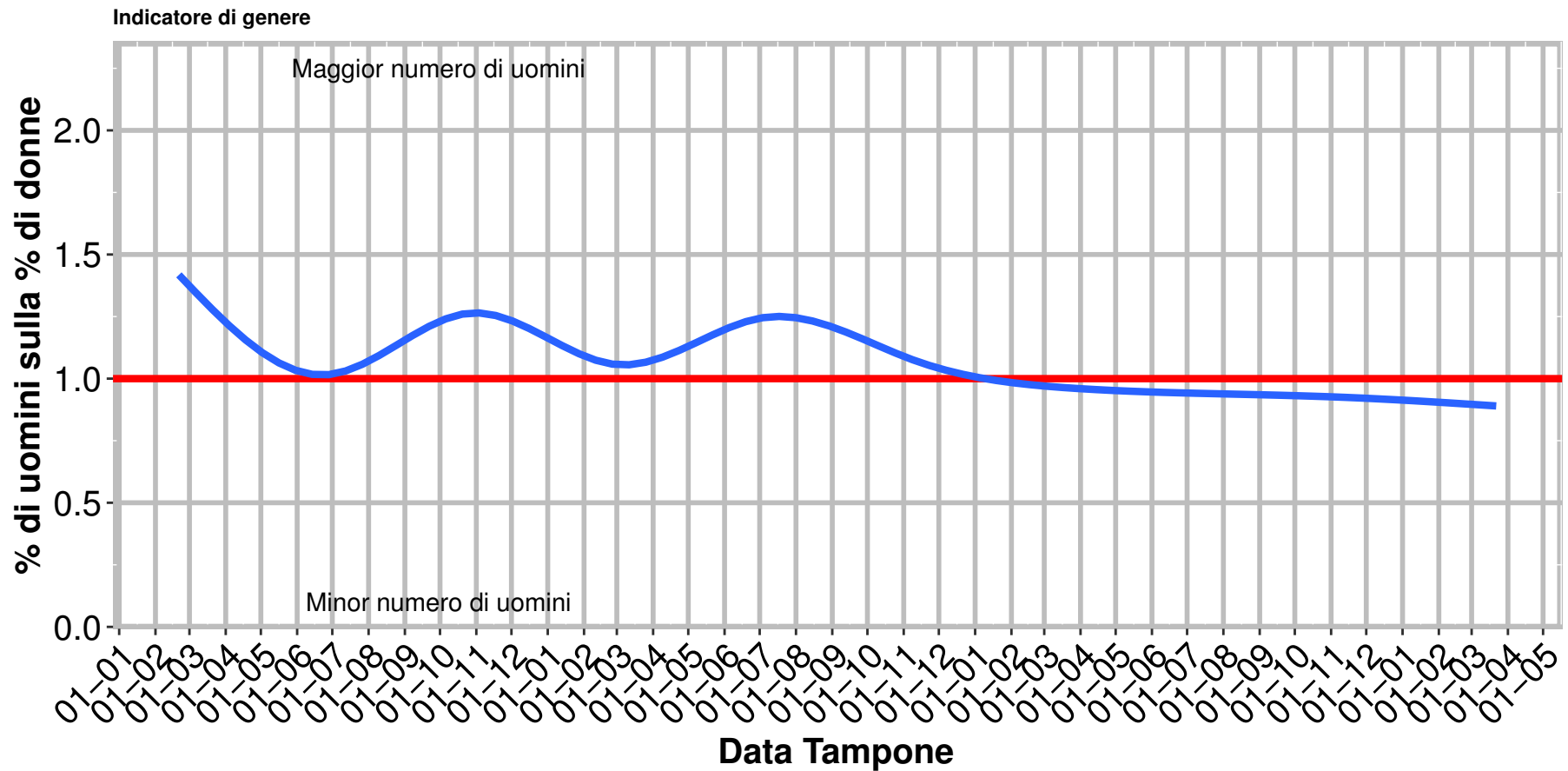


FIG. 9.1 RICOVERI ATS MILANO

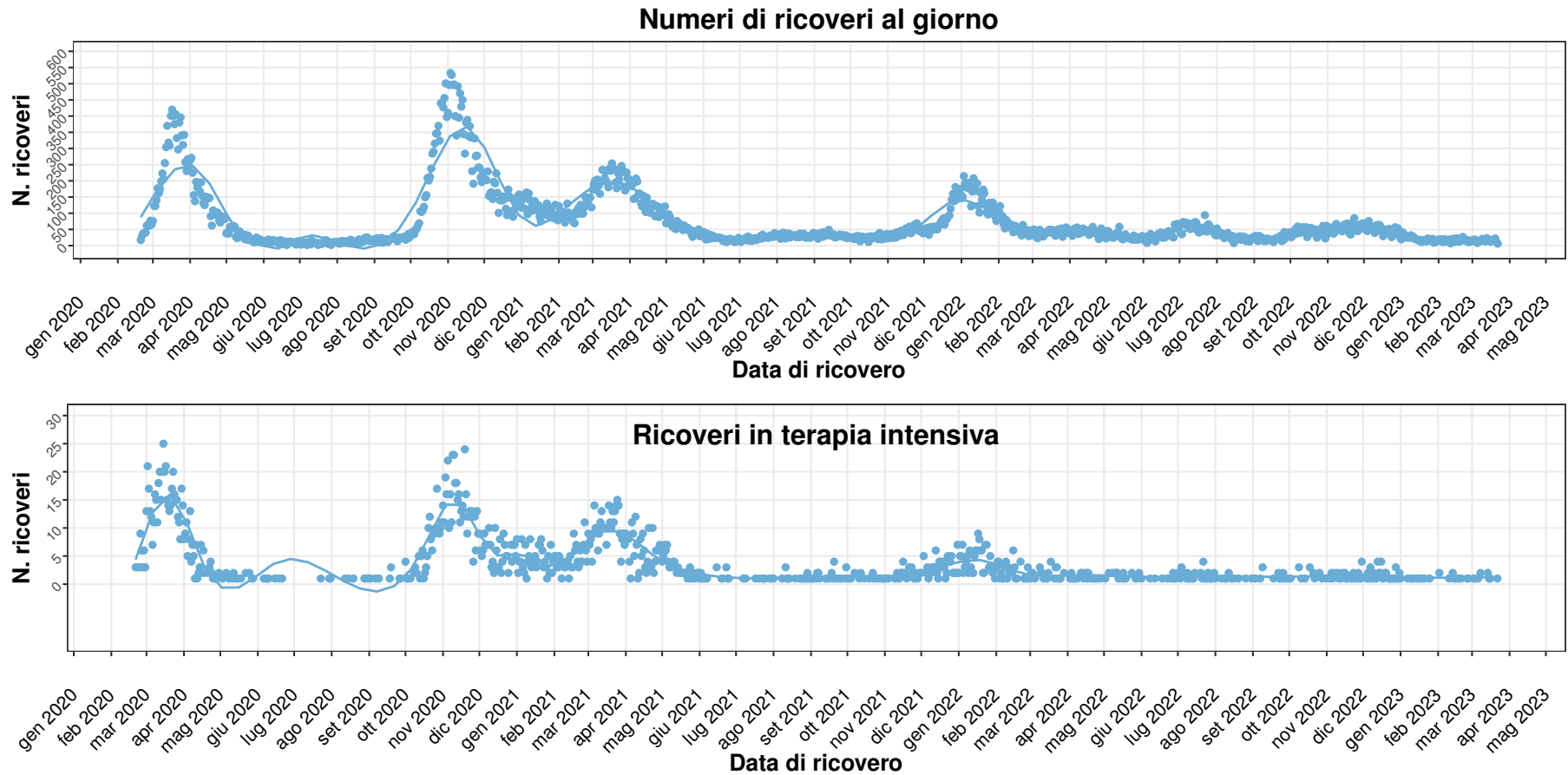


FIG. 9.2 RICOVERI ATS MILANO

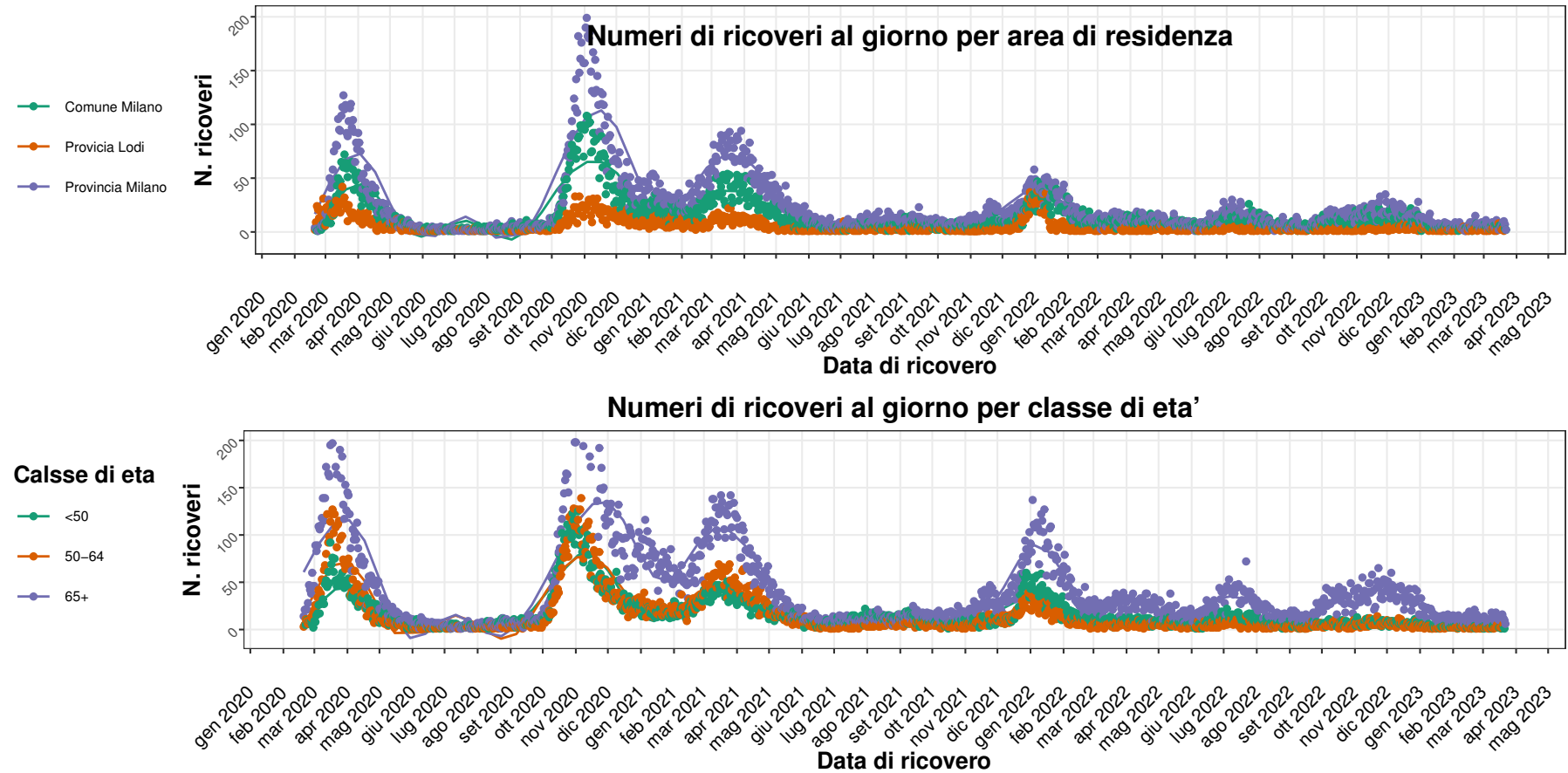


FIG. 10 OCCUPAZIONE TERAPIE INTENSIVE

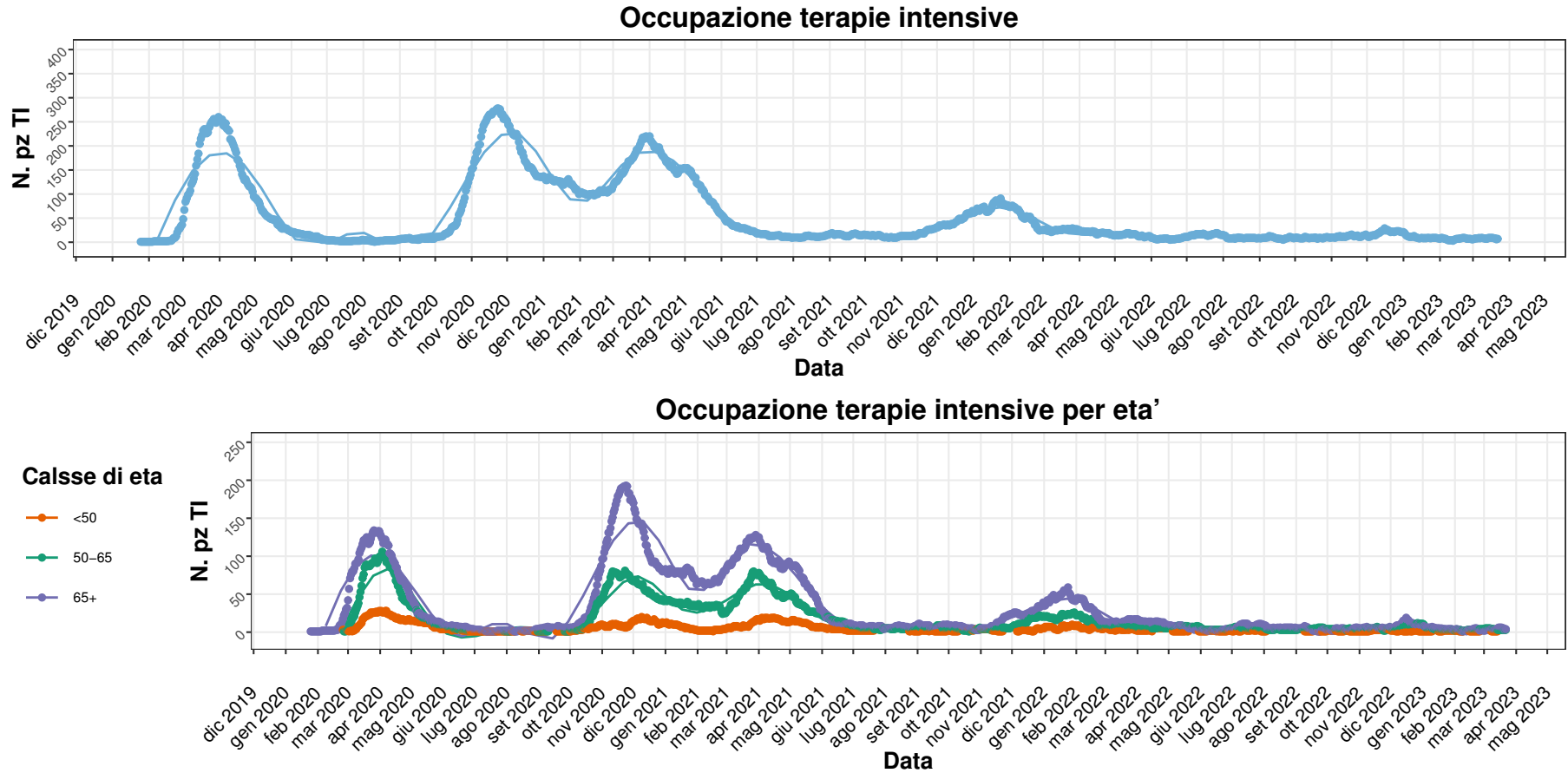


FIG. 11.A. ACCESSI AL PRONTO SOCCORSO: ATS di Milano

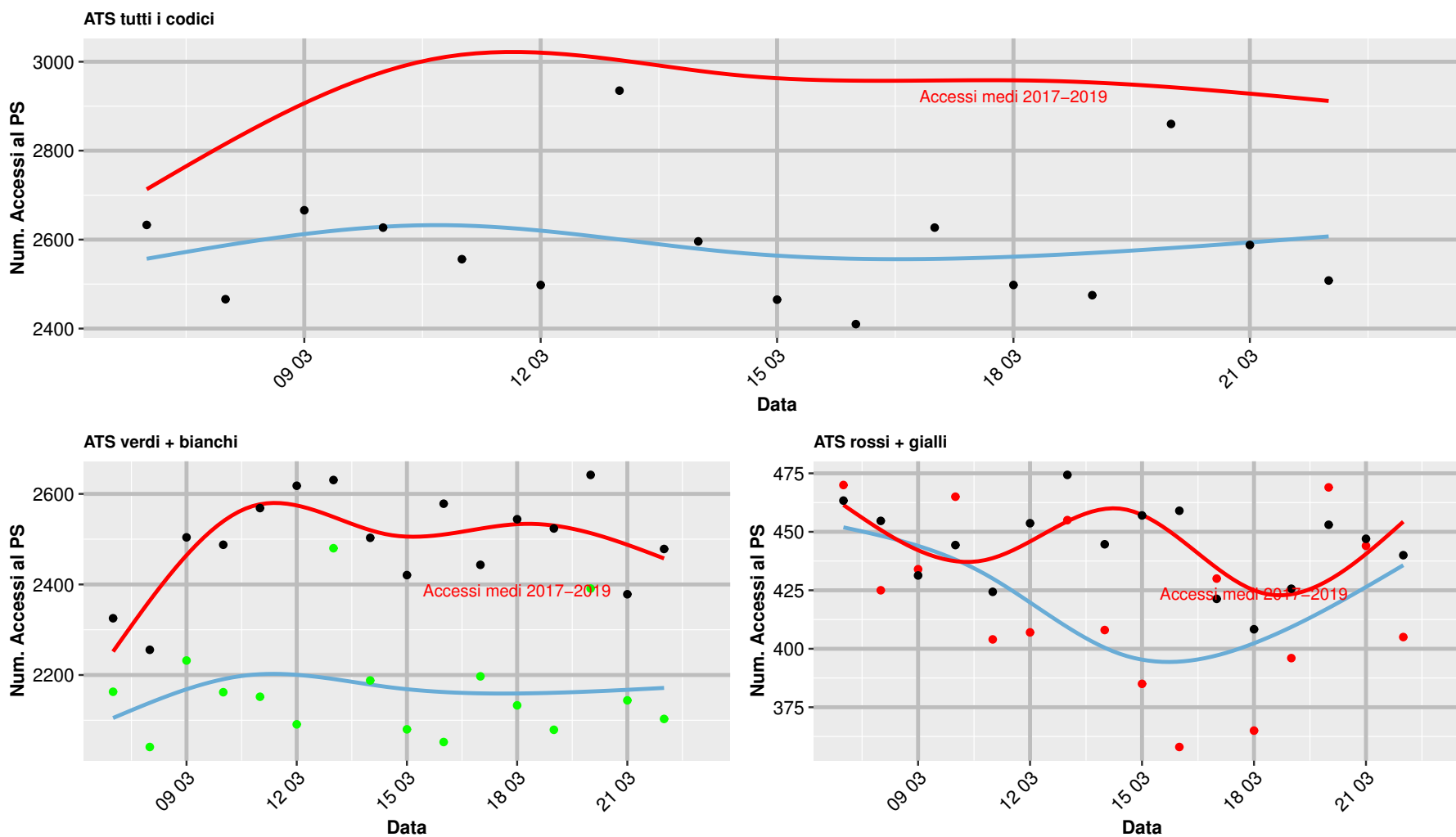


FIG. 11.B. ACCESSI AL PRONTO SOCCORSO: solo Comune di Milano

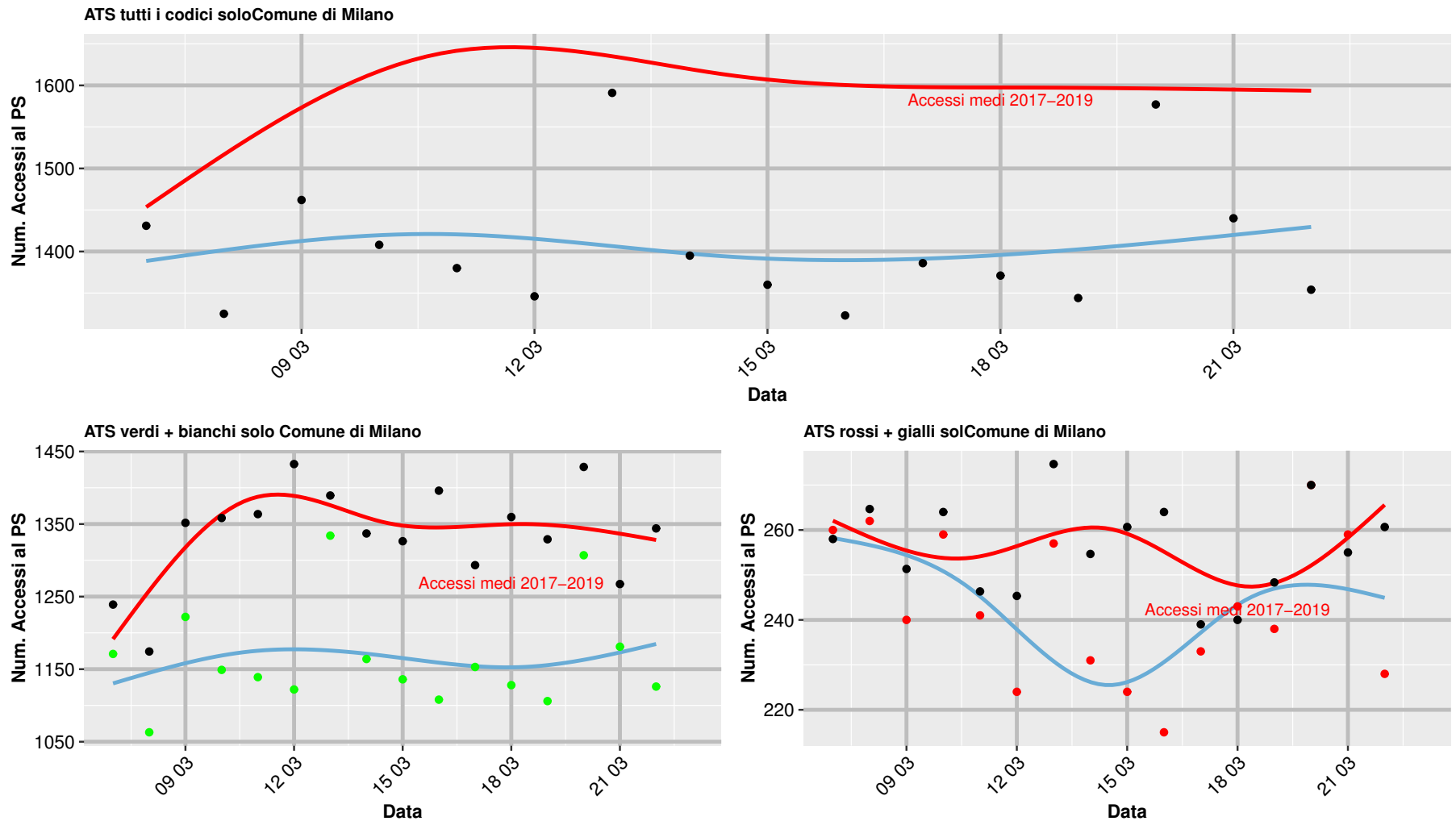


FIG. 11.C. ACCESSI AL PRONTO SOCCORSO

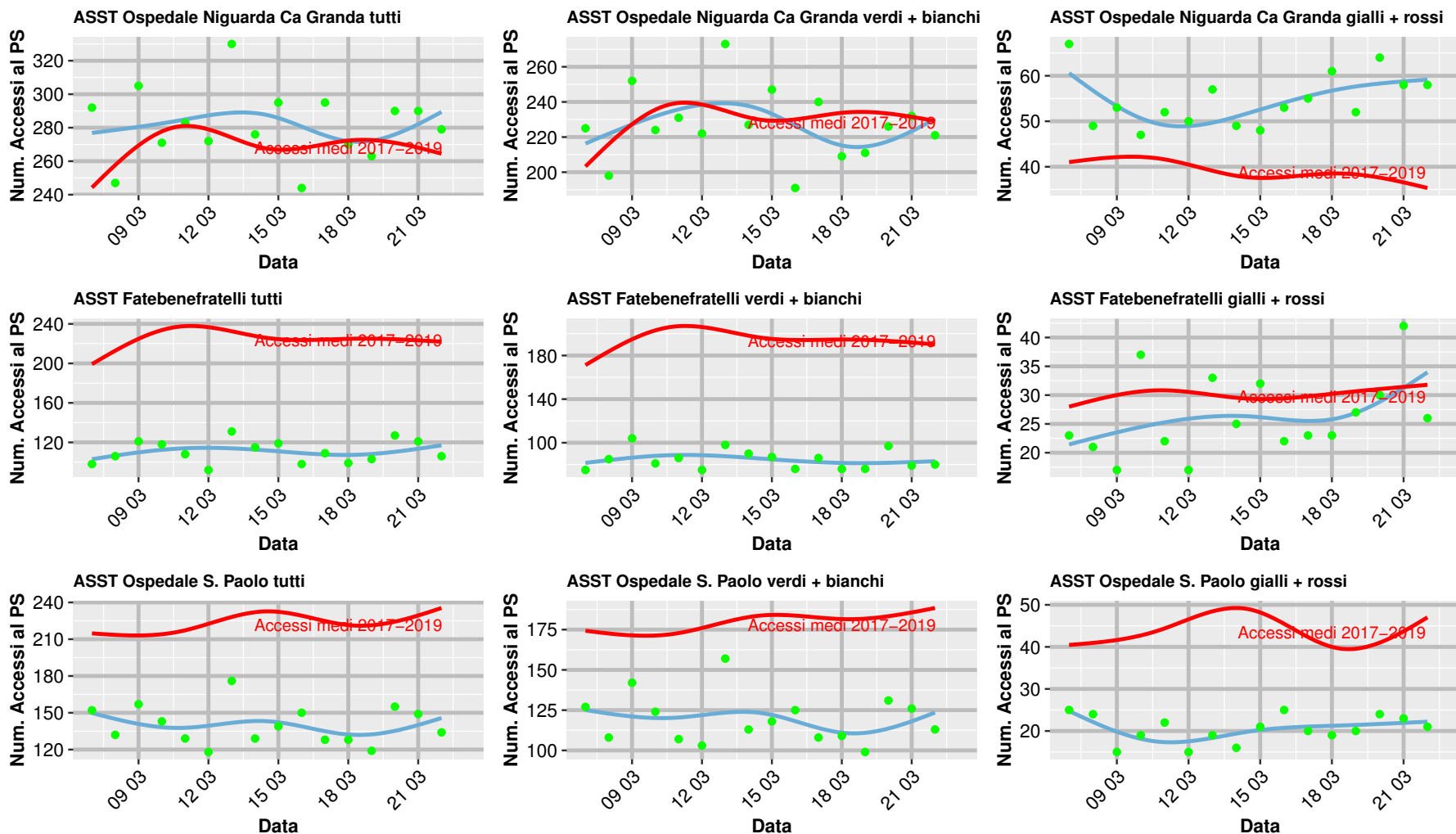


FIG. 11.D. ACCESSI AL PRONTO SOCCORSO

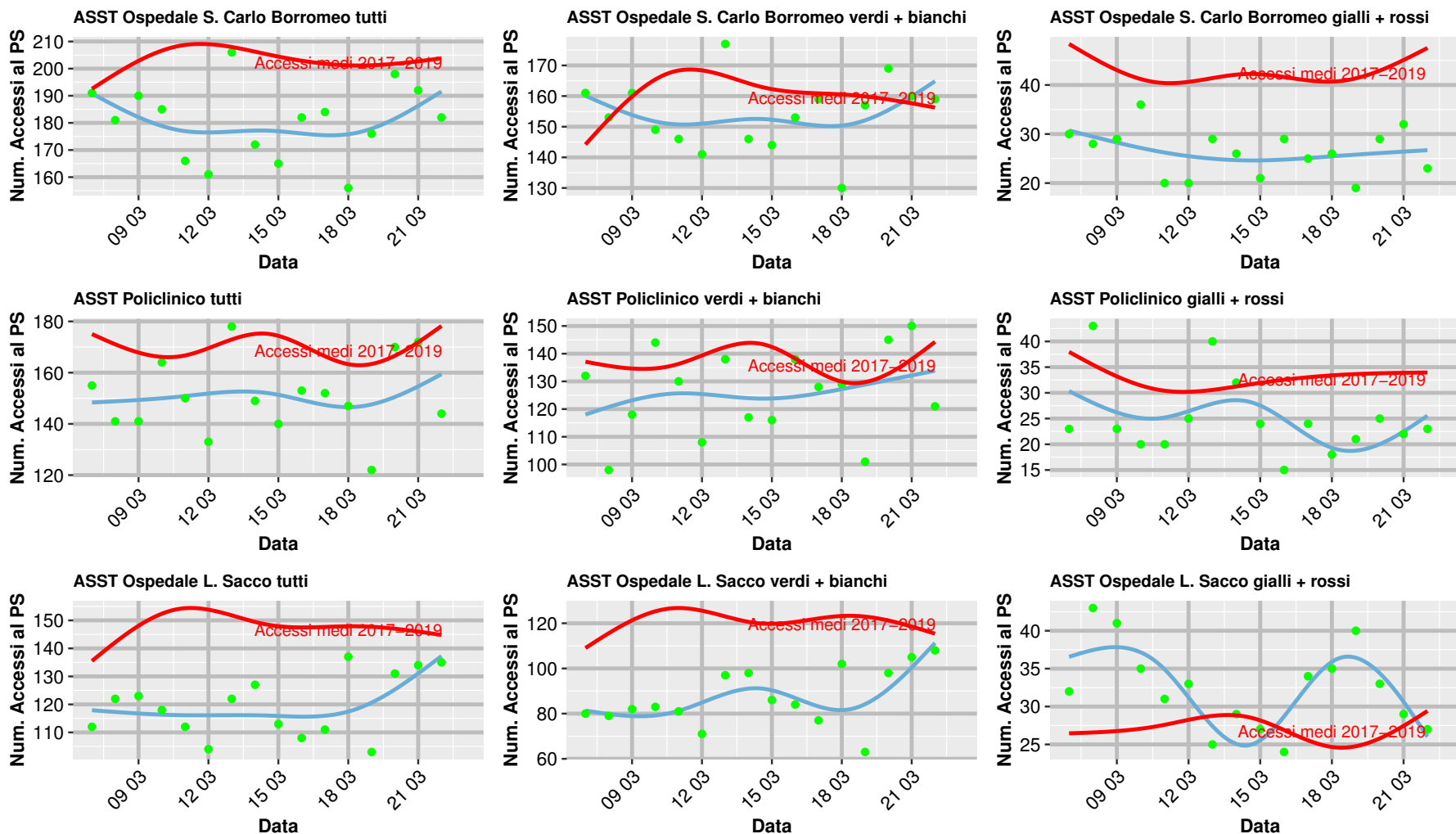


FIG. 11.E. ACCESSI AL PRONTO SOCCORSO

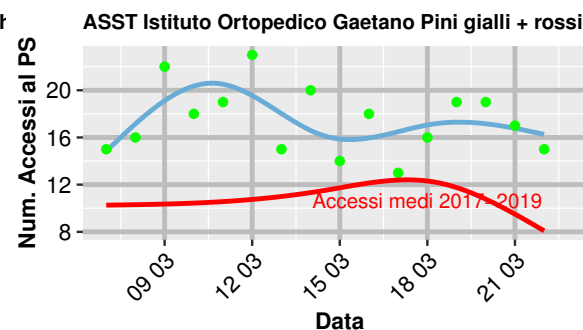
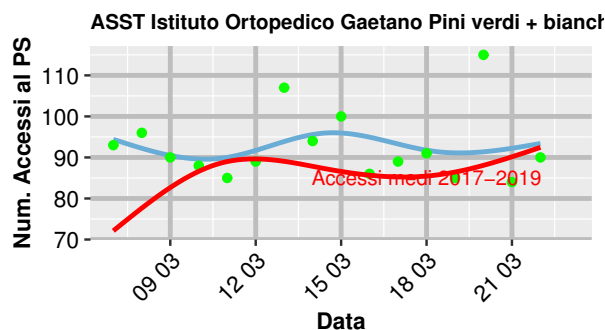
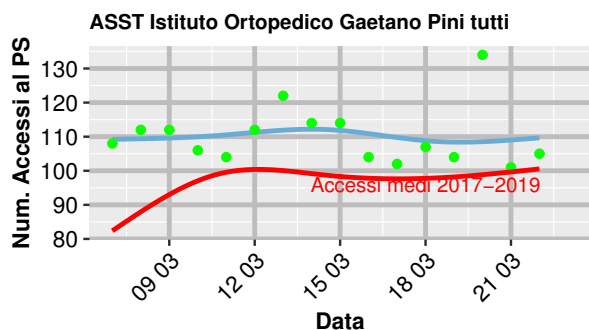
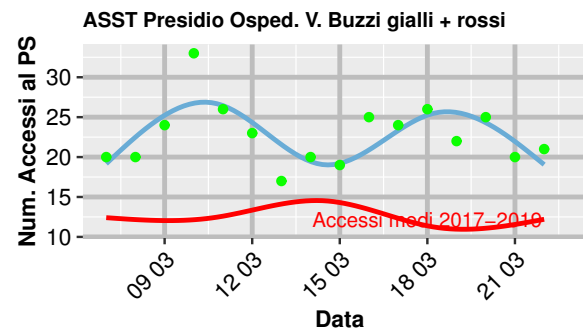
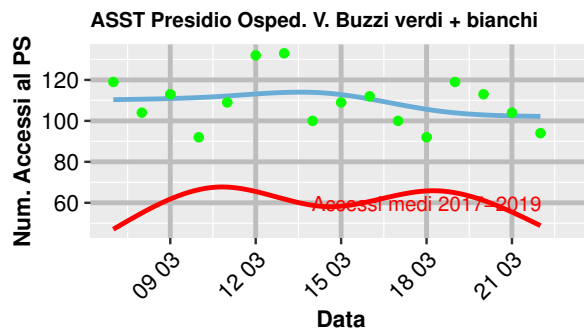
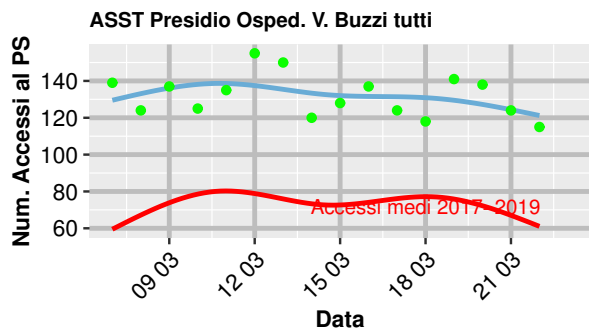
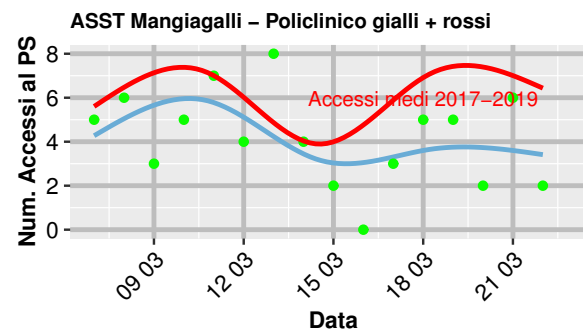
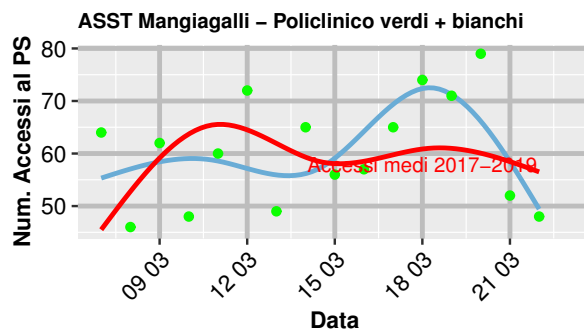
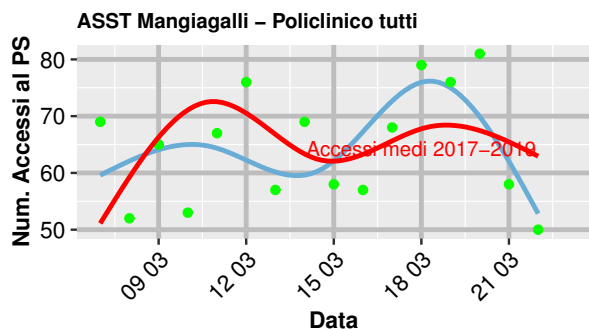


FIG. 11.F. ACCESSI AL PRONTO SOCCORSO

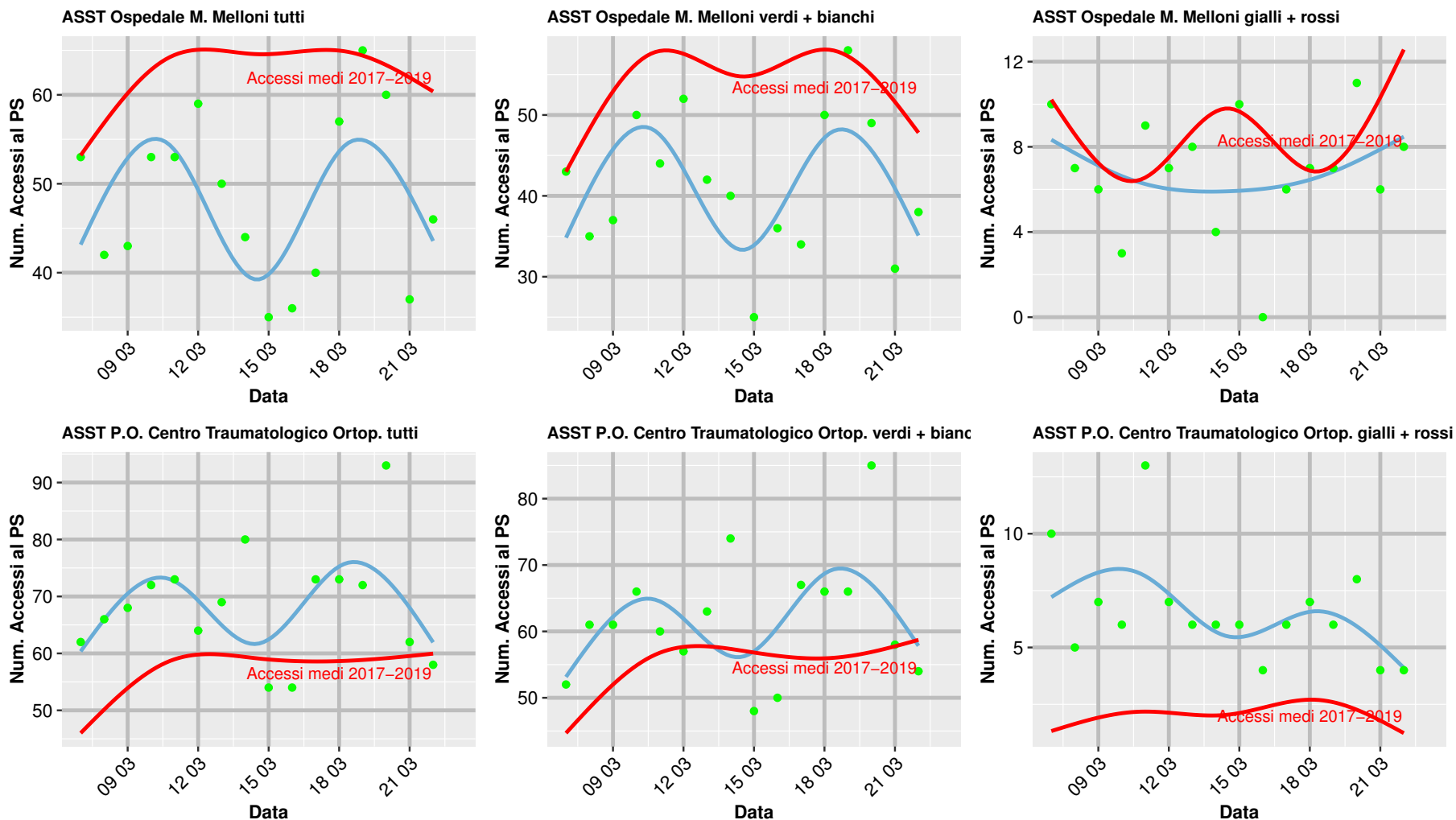


FIG. 11.G. ACCESSI AL PRONTO SOCCORSO

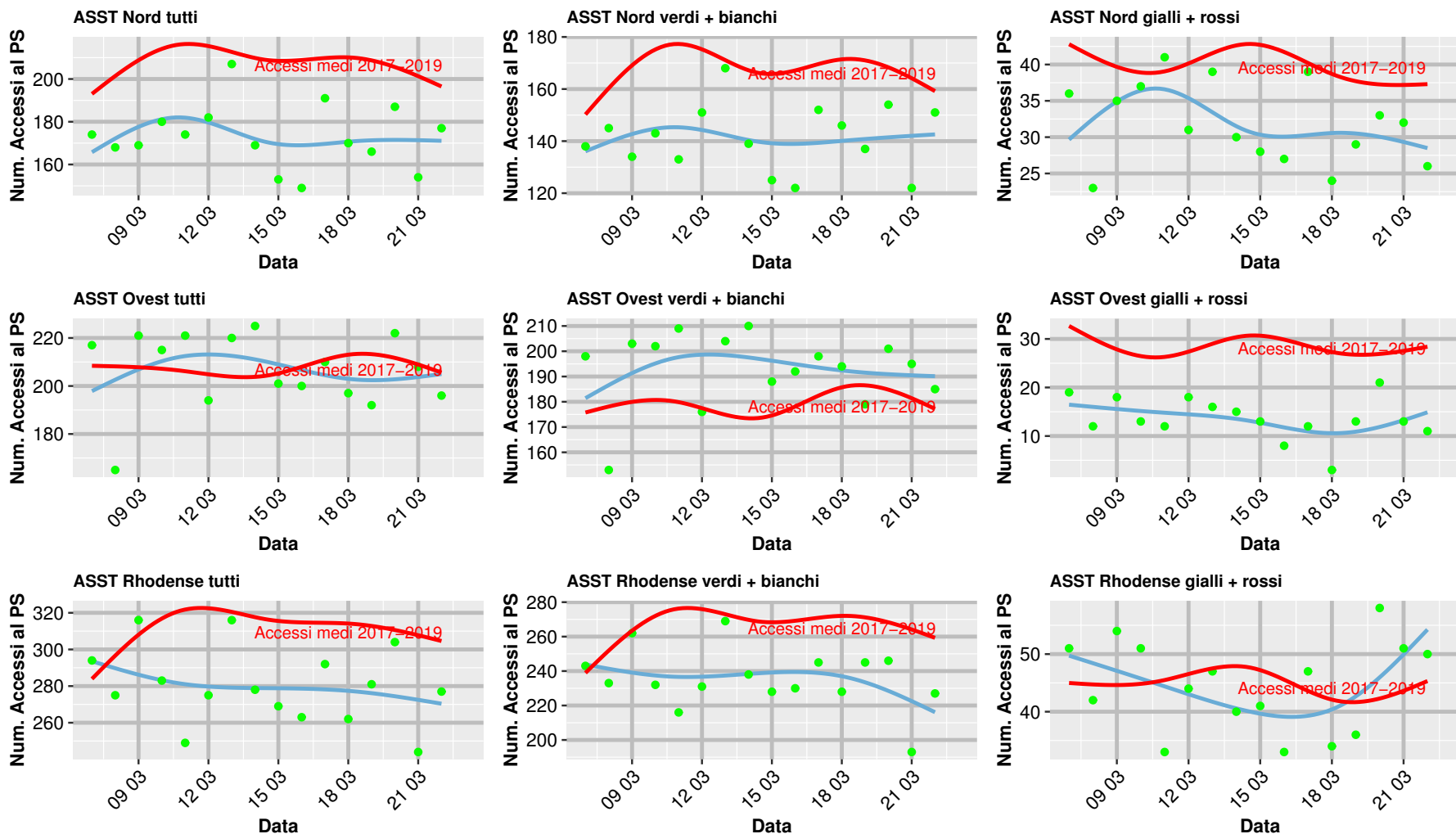


FIG. 11.H. ACCESSI AL PRONTO SOCCORSO

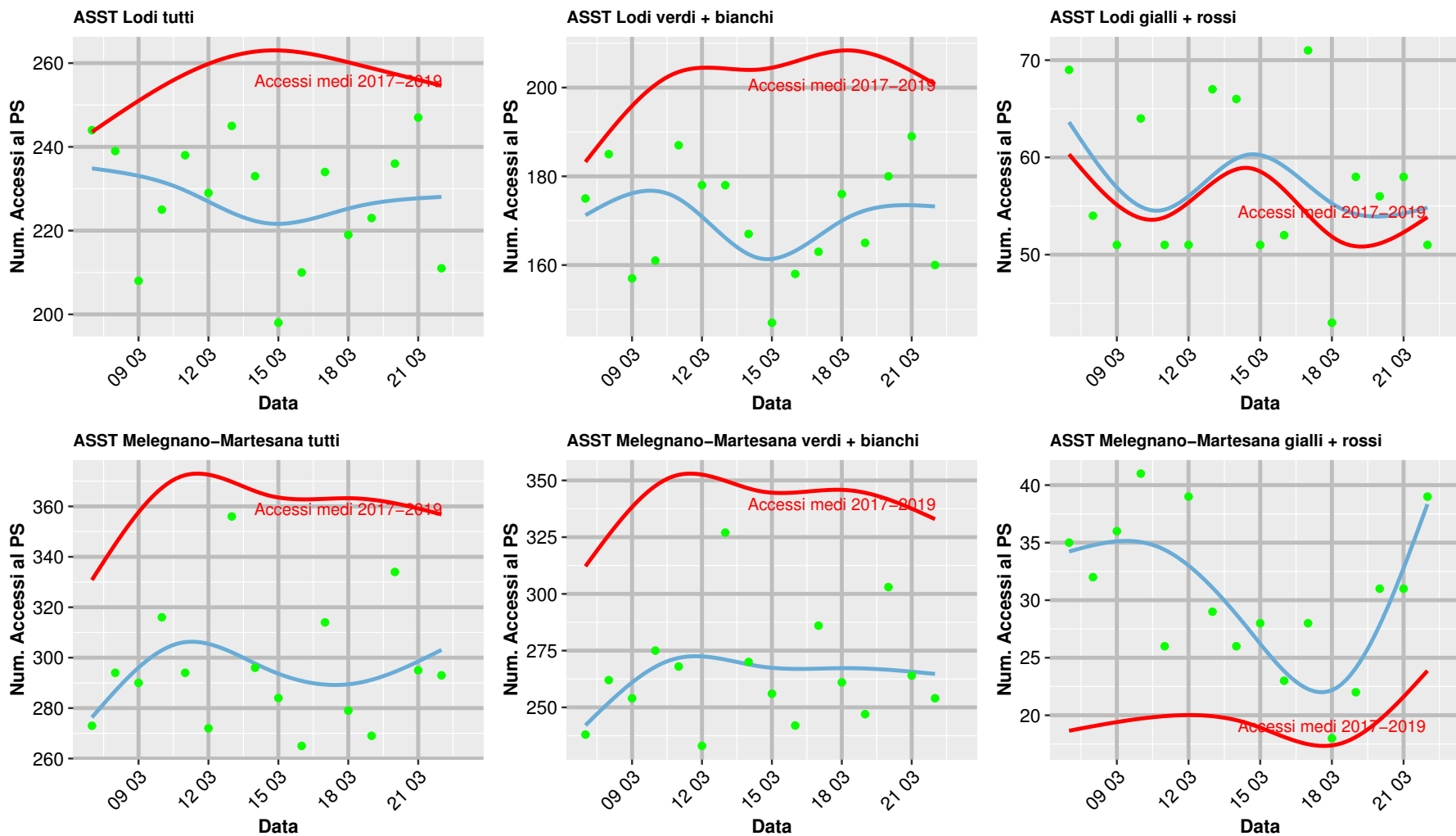


FIG. 12.A. TEMPI ATTESA PRONTO SOCCORSO

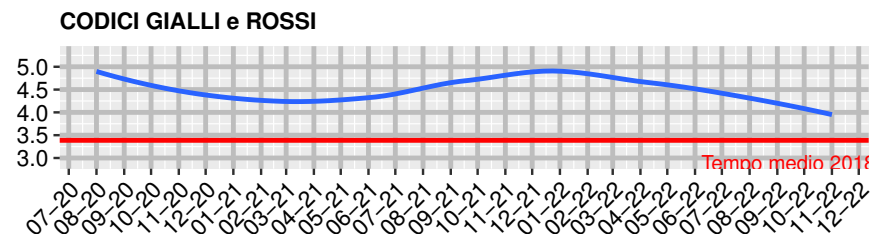
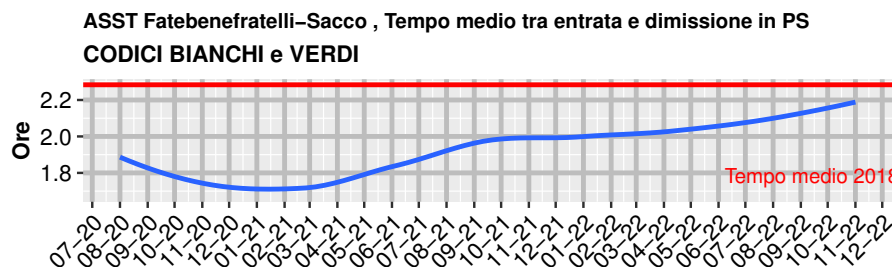
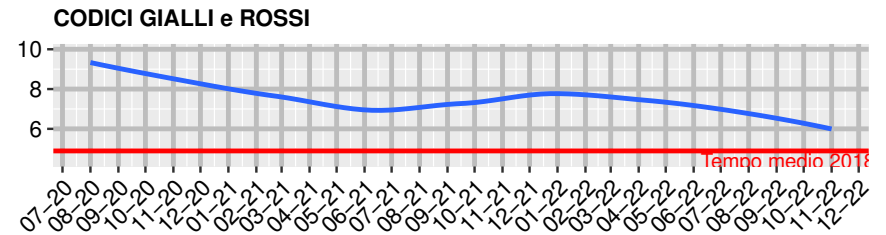
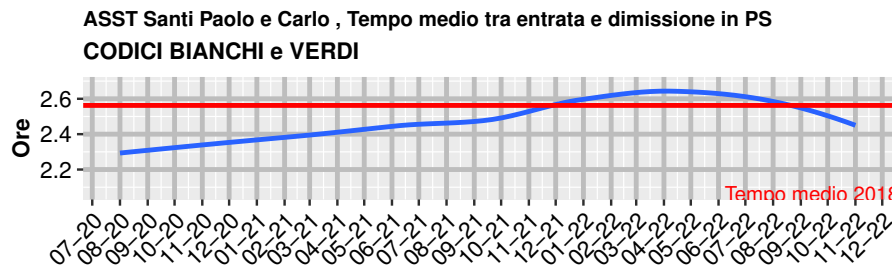
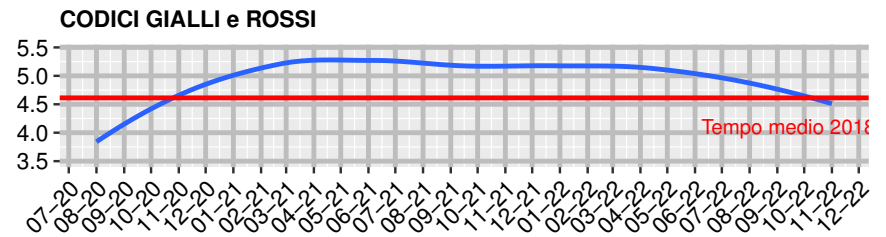
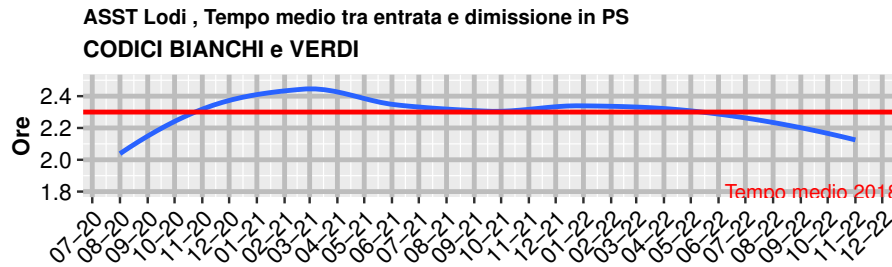


FIG. 12.B. TEMPI ATTESA PRONTO SOCCORSO

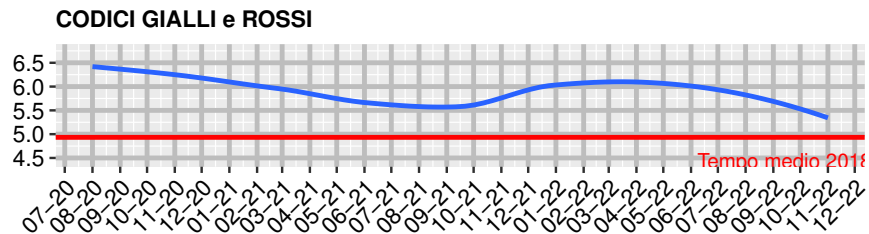
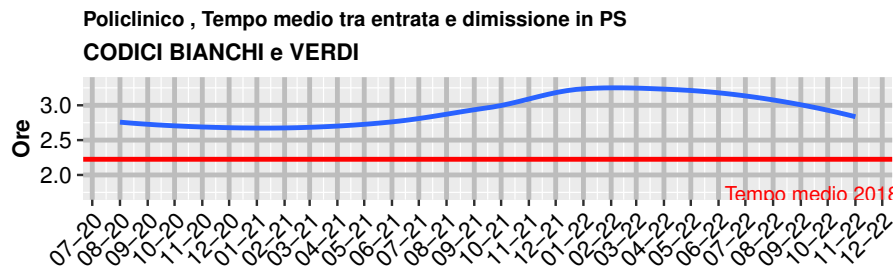
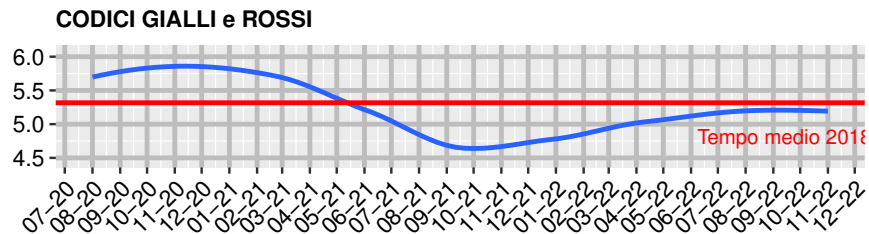
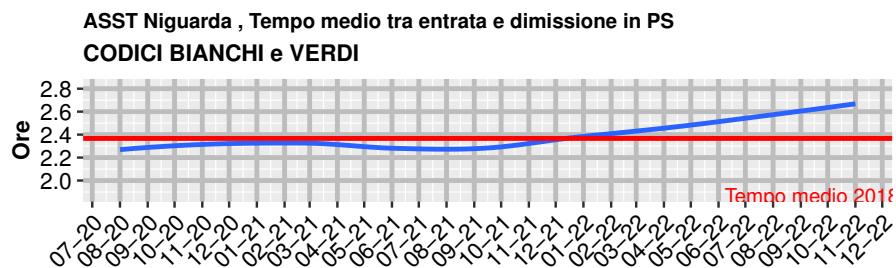
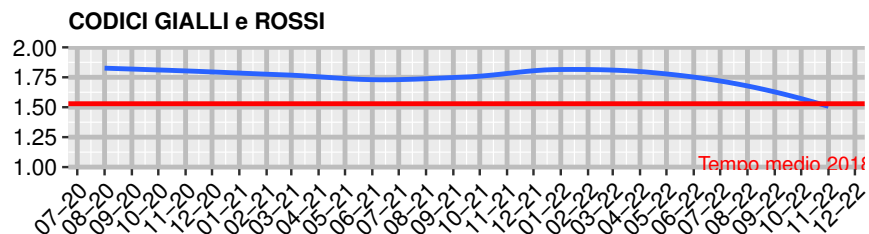
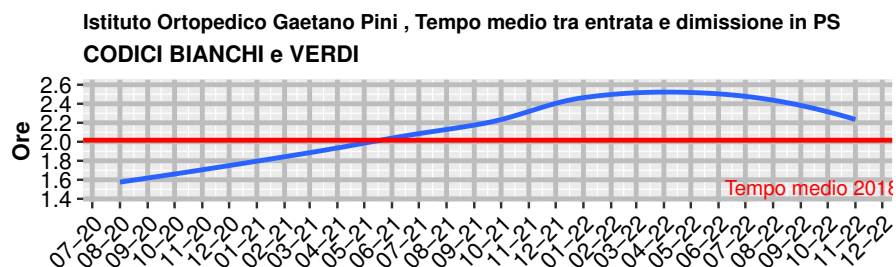


FIG. 12.C. TEMPI ATTESA PRONTO SOCCORSO

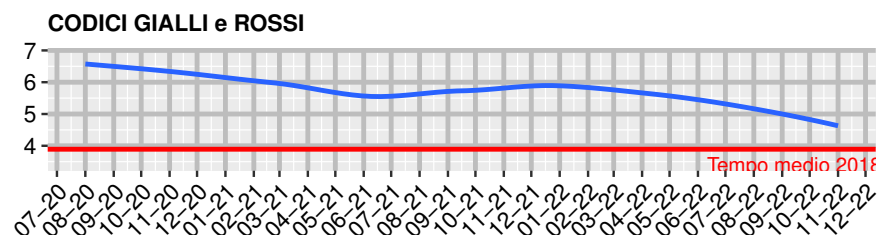
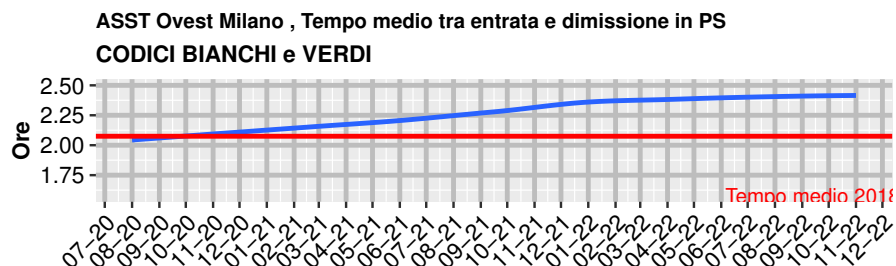
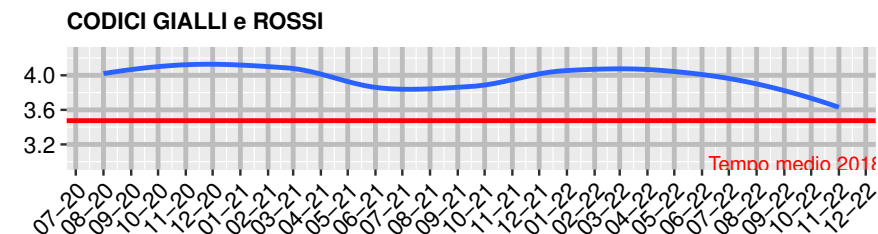
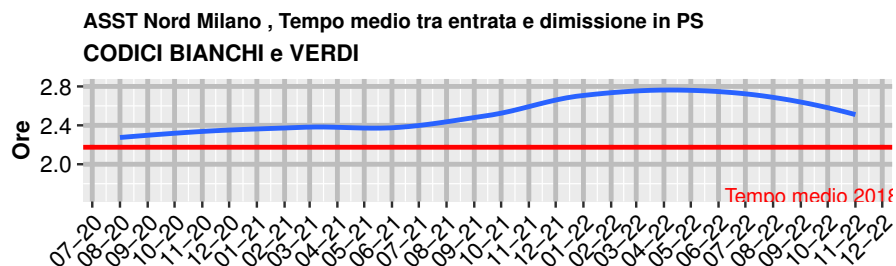
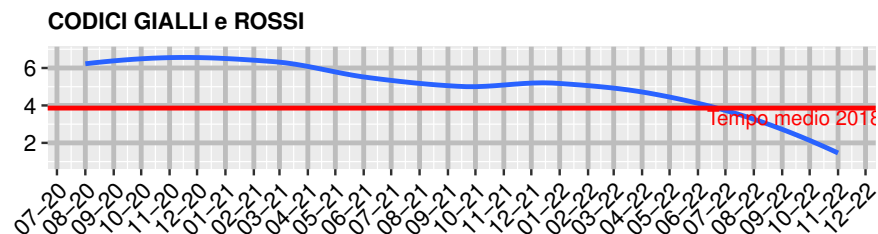
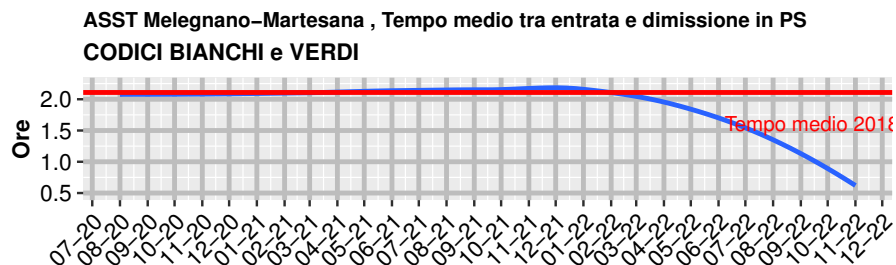
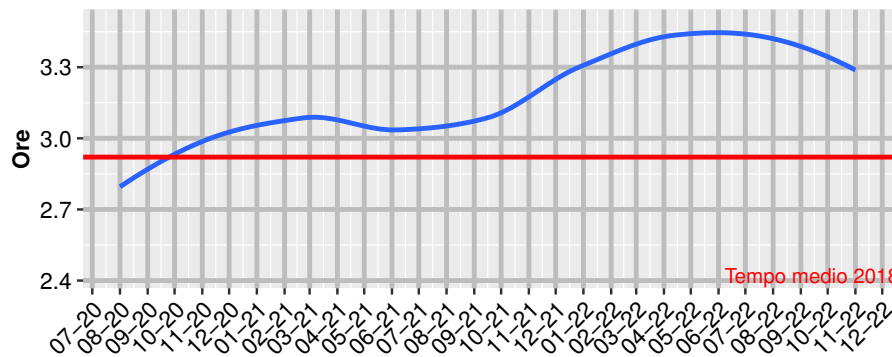
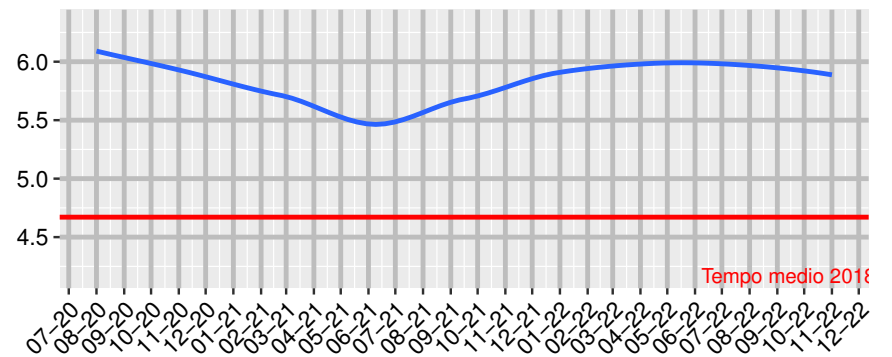


FIG. 12.D. TEMPI ATTESA PRONTO SOCCORSO

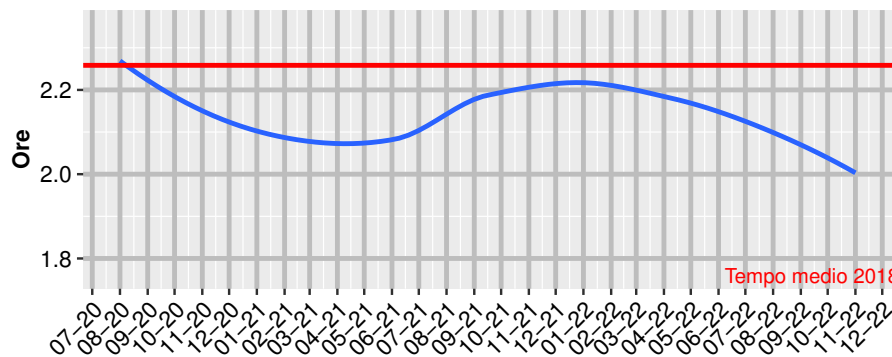
**Privato Accreditato , Tempo medio tra entrata e dimissione in PS
CODICI BIANCHI e VERDI**



CODICI GIALLI e ROSSI



**ASST Rhodense , Tempo medio tra entrata e dimissione in PS
CODICI BIANCHI e VERDI**



CODICI GIALLI e ROSSI

